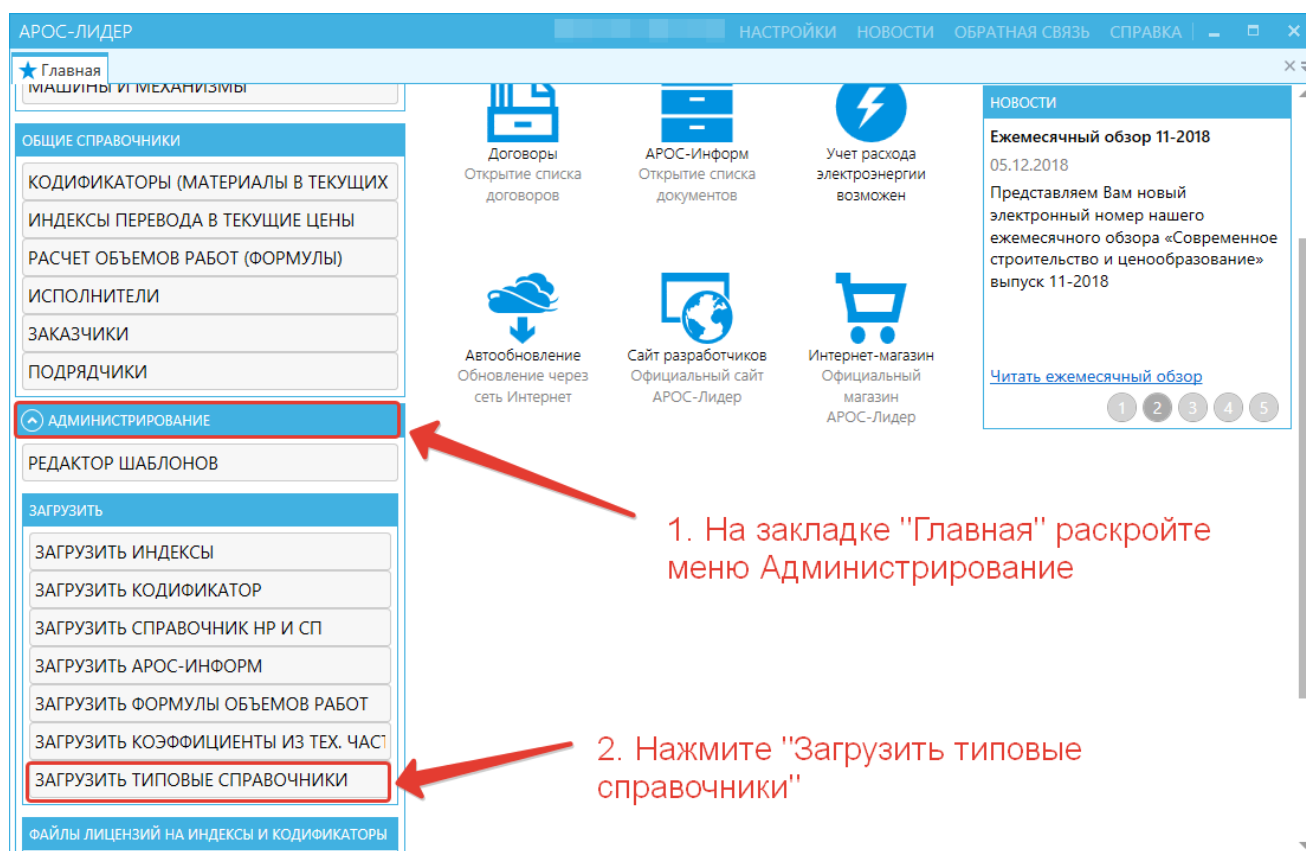


Инструкция по загрузке файла Типовые справочники в программу «АРОС-Лидер 2.0».

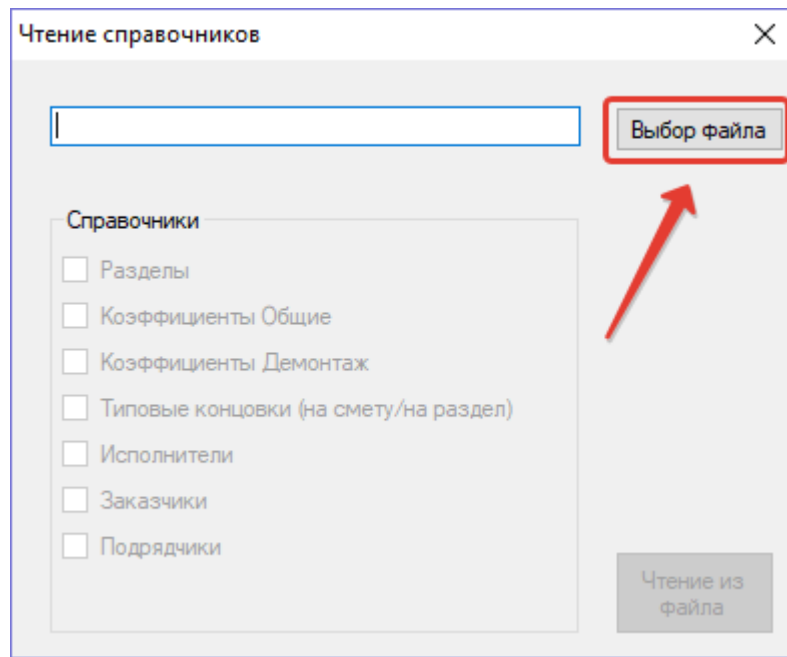
Под типовыми справочниками в программе понимаются следующие данные:

- справочник типовых разделов;
- справочник коэффициентов из общих указаний нормативных баз;
- справочник коэффициентов демонтажа;
- справочник типовых концовок для смет/разделов.

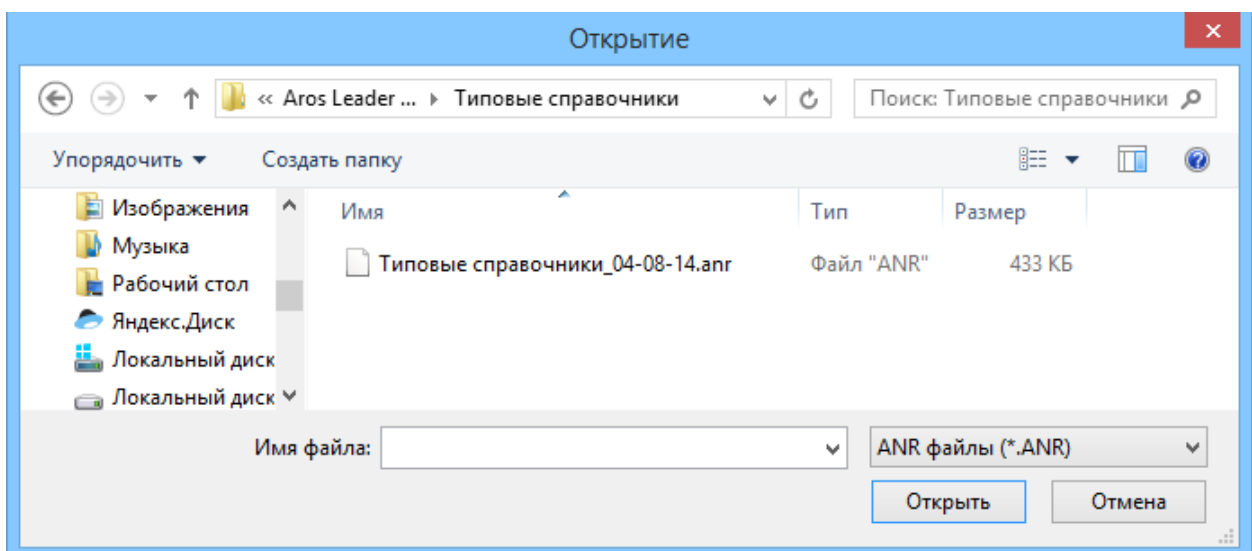
1. В программе «АРОС-Лидер 2.0» нажмите на кнопку «Администрирование» в левом меню закладки Главная.
2. В открывшемся списке нажмите «Загрузить типовые справочники».



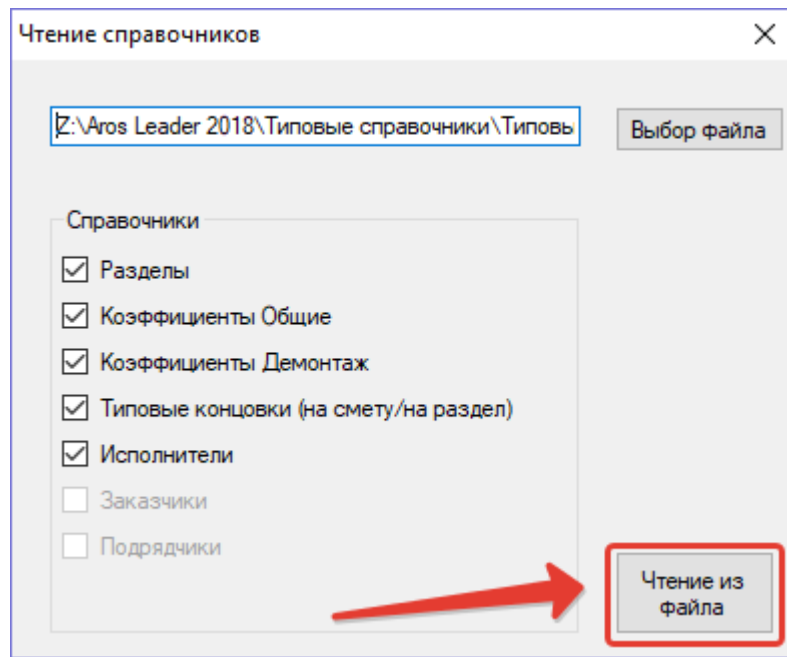
3. В открывшемся окне нажмите кнопку «Выбор файла».



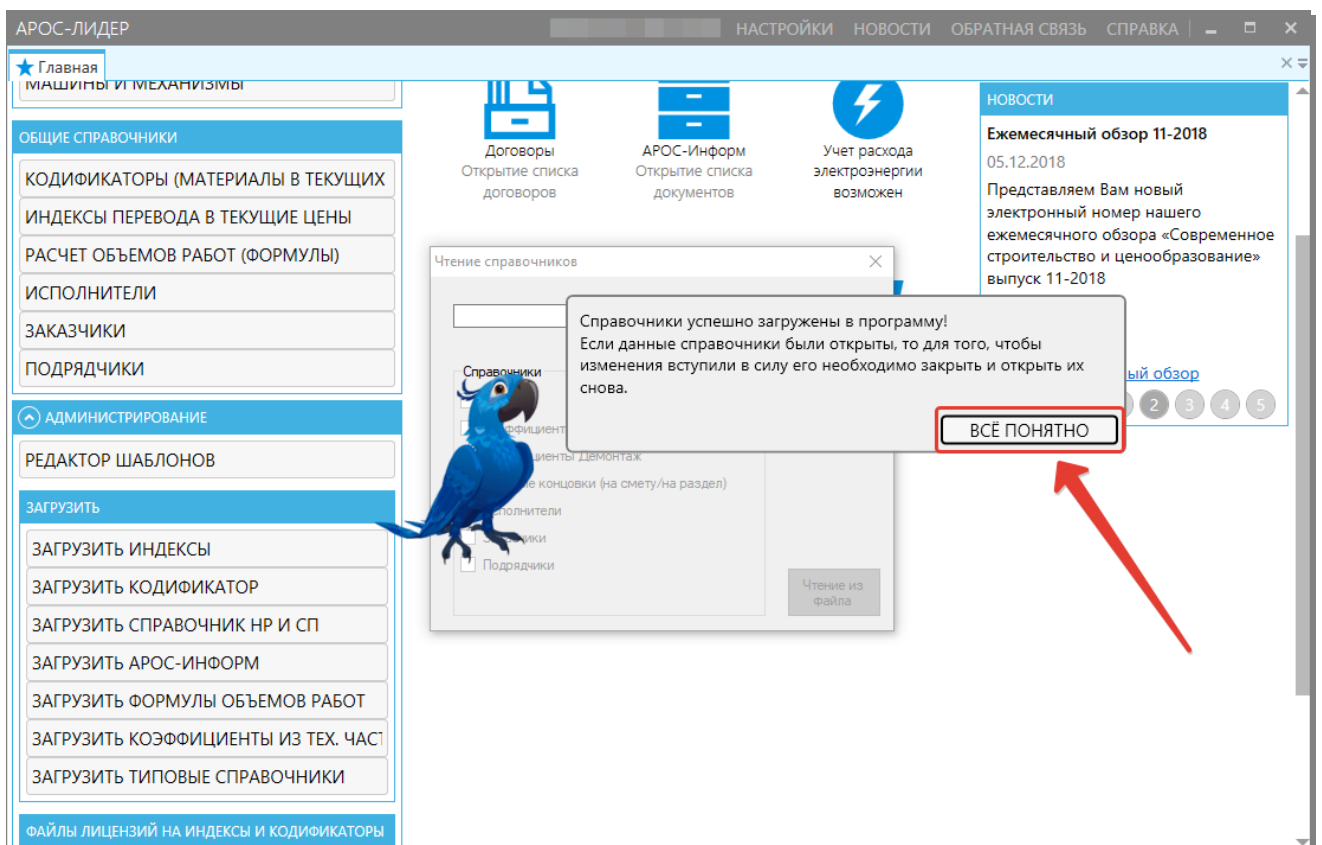
4. Откроется окно проводника. Выберите нужный файл с расширением «.anr» и нажмите «Открыть».



5. Окно «Чтение справочников» примет следующий вид:



6. Нажмите кнопку «Чтение из файла», начнётся загрузка построчных элементов.
7. После загрузки программа «АРОС-Лидер» выдаст сообщение «Справочники успешно загружены в программу»



8. Нажмите кнопку «Всё понятно». Импорт завершен.