

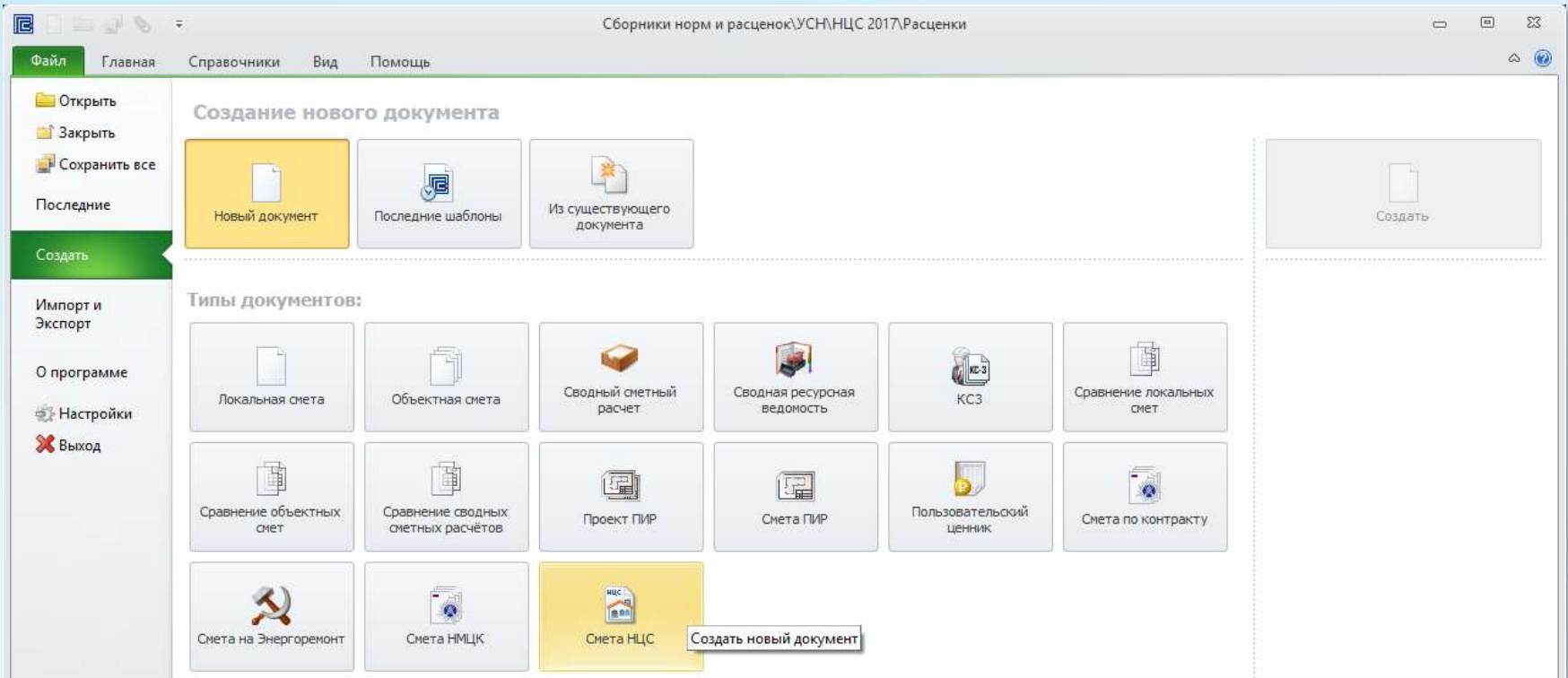


ГОССТРОЙСМЕТА

ООО «ГСС Плюс»

Автоматизация сметных расчетов в строительстве с использованием программного комплекса ГОССТРОЙСМЕТА версия 3.

Модуль укрупненных нормативов цены строительства (НЦС)



Модуль укрупненных нормативов цены строительства (НЦС) предназначен для планирования инвестиций (капитальных вложений), оценки эффективности использования средств, направляемых на капитальные вложения и подготовку технико-экономических показателей.

Методика используемая в нашем программном комплексе соответствует действующей методике утвержденной на текущий момент

Сборники норм и расценок\УСН\НЦС 2017\Расценки

Файл Главная Справочники Вид Помощь

Открыть СНБ Общие положения Нормативы Перенести Горизонтальная прокрутка Автоподбор высоты Показать фильтр Структура Вид

Новая смета 1 СНБ НЦС 2017 в ценах 2017

Фильтр: По наименованию: По шифру: Фильтр Снять фильтр

Укрупненные нормативы цены строит...

- Часть 01 ЖИЛЬЕ ЗДАНИЯ
- Часть 02 АДМИНИСТРАТИВНЫЕ ЗДАНИЯ
- Часть 03 ОБЪЕКТЫ НАРОДНОГО ОБРАЗОВАНИЯ
- Раздел 01 ДОШКОЛЬНЫЕ ОБРАЗОВАТЕЛЬНЫЕ УЧРЕЖДЕНИЯ
- Раздел 02 ОБЩЕОБРАЗОВАТЕЛЬНЫЕ УЧРЕЖДЕНИЯ
- Раздел 03 ОРГАНИЗАЦИИ ДОПОЛНИТЕЛЬНОГО ОБРАЗОВАНИЯ
- Раздел 04 ОБРАЗОВАТЕЛЬНЫЕ УЧРЕЖДЕНИЯ
- Часть 04 ОБЪЕКТЫ ЗДРАВООХРАНЕНИЯ
- Часть 05 СПОРТИВНЫЕ ЗДАНИЯ И СОУЩЕСТВЛЕНИЯ
- Часть 06 ОБЪЕКТЫ КУЛЬТУРЫ
- Часть 07 ЖЕЛЕЗНЫЕ ДОРОГИ
- Часть 08 АВТОМОБИЛЬНЫЕ ДОРОГИ
- Часть 09 МОСТЫ И ПУТЕПРОВОДЫ
- Часть 10 ОБЪЕКТЫ МЕТРОПОЛИТЕНА
- Часть 11 НАРУЖНЫЕ СЕТИ СВЯЗИ
- Часть 12 НАРУЖНЫЕ ЭЛЕКТРИЧЕСКИЕ СЕТИ
- Часть 13 НАРУЖНЫЕ ТЕПЛОВЫЕ СЕТИ
- Часть 14 НАРУЖНЫЕ СЕТИ ВОДОСНАБЖЕНИЯ
- Часть 15 НАРУЖНЫЕ СЕТИ ГАЗОСНАБЖЕНИЯ
- Часть 16 МАЛЫЕ АРХИТЕКТУРНЫЕ ФОРМЫ
- Часть 17 ОЗЕЛЕНЕНИЕ
- Часть 18 ОБЪЕКТЫ ГРАЖДАНСКОЙ АВИАЦИИ
- Часть 19 ЗДАНИЯ И СООРУЖЕНИЯ ГОСУДАРСТВЕННОГО НАЗНАЧЕНИЯ
- Часть 20 ОБЪЕКТЫ МОРСКОГО И РЕЧНОГО ТРАНСПОРТА
- Часть 21 ОБЪЕКТЫ ЭНЕРГЕТИКИ

Шифр	Наименование показателя	Ед.изм.	Норматив цены строительства, тыс. руб.	Показатели стоимости строительства по объекту представителю, тыс. руб.	Проектно-изыскательские работы	Технологическое оборудование	% по видам работ
Таблица 01-01-001 Жилые здания индивидуального типа и таунхаусы							
НЦС 01-01-001-01	Жилые здания индивидуального типа площадью 95 м2	1 м2 общей площади жилого дома	32.74	3	490.41		
НЦС 01-01-001-02	Таунхаусы из кирпича площадью 434 м2	1 м2 общей площади жилого дома	35.60	5	1 220.45		
НЦС 01-01-001-03	Таунхаусы из кирпича площадью 1500 м2	1 м2 общей площади жилого дома	34.48	7	2 039.8		
Таблица 01-01-002 Жилые здания со сборно-монолитным каркасом с заполнением легкобетонными блоками до 3-х этажей							
НЦС 01-01-002-01	Жилые здания со сборно-монолитным каркасом с заполнением легкобетонными блоками до 3-х этажей площадью 1 200 м2	1 м2 общей площади квартир	30.45	7.6	2 300.89		
Таблица 01-01-003 Жилые здания панельные до 3-х этажей							
НЦС 01-01-003-01	Жилые здания панельные до 3-х этажей площадью 1 700 м2	1 м2 общей площади квартир	30.56	8	2 659.88		
Таблица 01-01-004 Жилые здания панельные с сборно-монолитным каркасом (3-5 этажей)							
НЦС 01-01-004-01	Жилые здания панельные со сборно-монолитным каркасом (3-5 этажей) площадью 5 100 м2	1 м2 общей площади квартир	30.38	15	4 293.88		
Таблица 01-01-005 Жилые здания средней этажности (3-5 этажей) из кирпича							
НЦС 01-01-005-01	Жилые здания средней этажности (3-5 этажей) из кирпича площадью 1 200 м2	1 м2 общей площади квартир	44.73	7	2 380.51		
НЦС 01-01-005-02	Жилые здания средней этажности (3-5 этажей) из кирпича площадью 3 200 м2	1 м2 общей площади квартир	33.31	12	3 867.72		

Позиций : 5543 CAPS NUM

Структура и таблица НЦС
(отображение всех сборников НЦС в одном окне)

Сборники норм и расценок\УСН\НЦС 2017\Расценки

Файл Главная Справочники Вид Помощь

Открыть СНБ Общие положения Нормативы Перенести Горизонтальная прокрутка Автоподбор высоты Показать фильтр Структура Вид

Новая смета 1 СНБ НЦС 2017 в ценах 2017

Фильтр: По наименованию: По шифру: Фильтр Снять фильтр

Укрупненные нормативы цены строит

Шифр	Наименование показателя	Ед.изм.	Норматив цены строительства, тыс. руб.	Показатели стоимости строительства по объекту представителю, тыс. руб.	Продолжительность строительства, мес.	Проектно-изыскательские работы	Технологическое оборудование	% по видам работ
Таблица 01-01-001 Жилые здания усадебного типа и таунхаусы								
НЦС 01-01-001-01	Жилые здания усадебного типа площадью 95 м2	1 м2 общей площади жилого дома	32.74		3	490.41		
НЦС 01-01-001-02	Таунхаусы из кирпича площадью 434 м2	1 м2 общей площади жилого дома	35.60		5	1 220.45		
1. Стоимость строительства объекта			15 448.76					
2. В том числе:								
2.1. Стоимость проектно-изыскательских работ			1 220.45					
2.2. Стоимость технологического оборудования								
3. Стоимость строительства на принятую единицу измерения			35.6					
4. Стоимость приведенная на 1 м2 здания								
5. Стоимость приведенная на 1 м3 здания								
6. Стоимость возведения фундаментов								
НЦС 01-01-001-03	Таунхаусы из кирпича площадью 1500 м2	1 м2 общей площади жилого дома	34.48		7	2 039.8		
Таблица 01-01-002 Жилые здания со сборно-монолитным каркасом с заполнением легкобетонными блоками до 3-х этажей								
НЦС 01-01-002-01	Жилые здания со сборно-монолитным каркасом с заполнением легкобетонными блоками до 3-х этажей площадью 1 200 м2	1 м2 общей площади квартир	30.45		7.6	2 300.89		
Таблица 01-01-003 Жилые здания панельные до 3-х этажей								
НЦС 01-01-003-01	Жилые здания панельные до 3-х этажей площадью 1 700 м2	1 м2 общей площади квартир	30.56		8	2 659.88		
Таблица 01-01-004 Жилые здания панельные с сборно-монолитным каркасом (3-5 этажей)								
НЦС 01-01-004-01	Жилые здания панельные с сборно-монолитным каркасом площадью 1 200 м2	1 м2 общей площади квартир	30.38		15	4 293.88		

Позиций : 5543 CAPS NUM

Распределение стоимости норматива по статьям затрат

Сборники норм и расценок\УСН\НЦС 2017\Расценки

Файл Главная Справочники Вид Помощь

Открыть СНБ Общие положения Нормативы Перенести Горизонтальная прокрутка Автоподбор высоты Вид Показать фильтр Структура

Новая смета 1 СНБ НЦС 2017 в ценах 2017

Фильтр: По наименованию: По шифру: Фильтр Снять фильтр

Укрупненные нормативы цены стро

- Часть 01 ЖИЛЬЕ ЗДАНИЯ
- Часть 02 АДМИНИСТРАТИВНЫЕ ЗДАНИЯ
- Часть 03 ОБЪЕКТЫ НАРОДНОГО ОБРАЗОВАНИЯ
- Раздел 01 ДОШКОЛЬНЫЕ ОБРАЗОВАТЕЛЬНЫЕ УЧРЕЖДЕНИЯ
- Раздел 02 ОБЩЕОБРАЗОВАТЕЛЬНЫЕ УЧРЕЖДЕНИЯ
- Раздел 03 ОРГАНИЗАЦИИ ДОПОЛНИТЕЛЬНОГО ОБРАЗОВАНИЯ
- Раздел 04 ОБРАЗОВАТЕЛЬНЫЕ УЧРЕЖДЕНИЯ
- Часть 04 ОБЪЕКТЫ ЗДРАВООХРАНИТЕЛЬНОЙ ДЕЯТЕЛЬНОСТИ
- Часть 05 СПОРТИВНЫЕ ЗДАНИЯ И СОУЩЕСТВЕННЫЕ СПОРТИВНЫЕ ОБЪЕКТЫ
- Часть 06 ОБЪЕКТЫ КУЛЬТУРЫ
- Часть 07 ЖЕЛЕЗНЫЕ ДОРОГИ
- Часть 08 АВТОМОБИЛЬНЫЕ ДОРОГИ
- Часть 09 МОСТЫ И ПУТЕПРОВОДЫ
- Часть 10 ОБЪЕКТЫ МЕТРОПОЛИТЕНА
- Часть 11 НАРУЖНЫЕ СЕТИ СВЯЗИ
- Часть 12 НАРУЖНЫЕ ЭЛЕКТРИЧЕСКИЕ СЕТИ
- Часть 13 НАРУЖНЫЕ ТЕПЛОВЫЕ СЕТИ
- Часть 14 НАРУЖНЫЕ СЕТИ ВОДОСНАБЖЕНИЯ
- Часть 15 НАРУЖНЫЕ СЕТИ ГАЗОСНАБЖЕНИЯ
- Часть 16 МАЛЫЕ АРХИТЕКТУРНЫЕ ФОРМЫ
- Часть 17 ОЗЕЛЕНЕНИЕ
- Часть 18 ОБЪЕКТЫ ГРАЖДАНСКОЙ АВИАЦИИ
- Часть 19 ЗДАНИЯ И СООРУЖЕНИЯ ГОСУДАРСТВЕННОГО НАЗНАЧЕНИЯ
- Часть 20 ОБЪЕКТЫ МОРСКОГО И РЕЧНОГО ВОДОТРАНСПОРТА
- Часть 21 ОБЪЕКТЫ ЭНЕРГЕТИКИ (ЗА ИЛИ БЕЗ ЭЛЕКТРОСТАНЦИЙ)

Шифр	Наименование показателя	Ед.изм.	Норматив цены строительства, тыс. руб.	Показатели стоимости строительства по объекту представителю, тыс. руб.	Продолжительность строительства, мес.	Проектно-изыскательские работы	Технологическое оборудование	% по видам работ
Таблица 01-01-001 Жилые здания усадебного типа и таунхаусы								
НЦС 01-01-001-01	Жилые здания усадебного типа площадью 95 м2	1 м2 общей площади жилого дома	32.74		3	490.41		
НЦС 01-01-001-02	Таунхаусы из кирпича площадью 434 м2	1 м2 общей площади жилого дома	35.60		5	1 220.45		
	1. Стоимость строительства объекта			15 448.76				
	2. В том числе:							
	2.1. Стоимость проектно-изыскательских работ			1 220.45				
	2.2. Стоимость технологического оборудования							
	3. Стоимость строительства на принятую единицу измерения		35.6					
	4. Стоимость приведенная на 1 м2 здания							
	5. Стоимость приведенная на 1 м3 здания							
	6. Стоимость возведения фундаментов							
НЦС 01-01-001-03	Таунхаусы из кирпича площадью 1500 м2	1 м2 общей площади жилого дома	34.48		7	2 039.8		
Таблица 01-01-002 Жилые здания со сборно-монолитным каркасом с заполнением легкобетонными блоками до 3-х этажей								
НЦС 01-01-002-01	Жилые здания со сборно-монолитным каркасом с заполнением легкобетонными блоками до 3-х этажей площадью 1 200 м2	1 м2 общей площади квартир	30.45		7.6	2 300.89		
Таблица 01-01-003 Жилые здания панельные до 3-х этажей								
НЦС 01-01-003-01	Жилые здания панельные до 3-х этажей площадью 1 700 м2	1 м2 общей площади квартир	30.56		8	2 659.88		
Таблица 01-01-004 Жилые здания панельные с сборно-монолитным каркасом (3-5 этажей)								
НЦС 01-01-004-01	Жилые здания панельные с сборно-монолитным каркасом площадью 1 200 м2	1 м2 общей площади квартир	30.38		15	4 293.88		

Общие положения
Перенести
Детализация позиции

Позиций : 5543 CAPS NUM

Детализированная информация по нормативу

Сборники норм и расценок\УСН\НЦС 2017\Расценки

Файл Главная Справочники Вид Помощь

Открыть СНБ Общие положения Нормативы Перенести Горизонтальная прокрутка Автоподбор высоты Вид Показать фильтр Структура

Новая смета 1 СНБ НЦС 2017 в ценах 2017

Фильтр: По наименованию:

Укрупненные нормативы цены строит...

Часть 01 ЖИЛЬЕ ЗДАНИЯ
 Часть 02 АДМИНИСТРАТИВНЫЕ ЗДАНИА
 Часть 03 ОБЪЕКТЫ НАРОДНОГО ОБРАЗОВАНИЯ
 Раздел 01 ДОШКОЛЬНЫЕ ОБРАЗОВАТЕЛЬНЫЕ
 Раздел 02 ОБЩЕОБРАЗОВАТЕЛЬНЫЕ
 Раздел 03 ОРГАНИЗАЦИИ ДОПОЛНИТЕЛЬНОГО
 Раздел 04 ОБРАЗОВАТЕЛЬНЫЕ ОБЪЕКТЫ
 Часть 04 ОБЪЕКТЫ ЗДРАВООХРАНЕНИЯ
 Часть 05 СПОРТИВНЫЕ ЗДАНИЯ И СОУЩЕСТВЛЕННЫЕ
 Часть 06 ОБЪЕКТЫ КУЛЬТУРЫ
 Часть 07 ЖЕЛЕЗНЫЕ ДОРОГИ
 Часть 08 АВТОМОБИЛЬНЫЕ ДОРОГИ
 Часть 09 МОСТЫ И ПУТЕПРОВОДЫ
 Часть 10 ОБЪЕКТЫ МЕТРОПОЛИТЕНА
 Часть 11 НАРУЖНЫЕ СЕТИ СВЯЗИ
 Часть 12 НАРУЖНЫЕ ЭЛЕКТРИЧЕСКИЕ СЕТИ
 Часть 13 НАРУЖНЫЕ ТЕПЛОВЫЕ СЕТИ
 Часть 14 НАРУЖНЫЕ СЕТИ ВОДОСНАБЖЕНИЯ
 Часть 15 НАРУЖНЫЕ СЕТИ ГАЗОСНАБЖЕНИЯ
 Часть 16 МАЛЫЕ АРХИТЕКТУРНЫЕ ФОРМЫ
 Часть 17 ОЗЕЛЕНЕНИЕ
 Часть 18 ОБЪЕКТЫ ГРАЖДАНСКОЙ АВИАЦИИ
 Часть 19 ЗДАНИЯ И СООРУЖЕНИЯ ГОСУДАРСТВЕННОГО НАЗНАЧЕНИЯ
 Часть 20 ОБЪЕКТЫ МОРСКОГО И РЕЧНОГО ФЛОТОВ
 Часть 21 ОБЪЕКТЫ ЭНЕРГЕТИКИ (ЗА ИЛИ БЕЗ ЭЛЕКТРОСТАЦИОНАРНОГО ОБОРУДОВАНИЯ)

Детализация позиции НЦС

Главная

Поверх всех окон Предыдущая Следующая Закрыть

Управление

Шифр (код показателя) НЦС 01-01-001-02
 Наименование показателя Таунхаусы из кирпича площадью 434 м2
 Ед. изм. 1 м2 общей площади жилого дома

Показатели стоимости Технические характеристики

№ п/п	Показатели	Стоимость, тыс.руб.
1	Стоимость строительства объекта	15 448.76
2	В том числе:	
2.1	Стоимость проектно-изыскательских работ	1 220.45
2.2	Стоимость технологического оборудования	
3	Стоимость строительства на принятую единицу измерения	35.6
4	Стоимость приведенная на 1 м2 здания	
5	Стоимость приведенная на 1 м3 здания	
6	Стоимость возведения фундаментов	

Таблица 01-01-004 Жилые здания панельные с сборно-монолитным каркасом (3-5 этажей)

Позиций : 5543

Распределение стоимостных показателей

Сборники норм и расценок\УСН\НЦС 2017\Расценки

Файл Главная Справочники Вид Помощь

Открыть СНБ Общие положения Нормативы Перенести Горизонтальная прокрутка Автоподбор высоты Вид Показать фильтр Структура

Новая смета 1 СНБ НЦС 2017 в ценах 2017

Фильтр: По наименованию:

Укрупненные нормативы цены строит...

Часть 01 ЖИЛЬНЫЕ ЗДАНИЯ

Часть 02 АДМИНИСТРАТИВНЫЕ ЗДАНИЯ

Часть 03 ОБЪЕКТЫ НАРОДНОГО ОБРАЗОВАНИЯ

Раздел 01 ДОШКОЛЬНЫЕ ОБРАЗОВАТЕЛЬНЫЕ УЧРЕЖДЕНИЯ

Раздел 02 ОБЩЕОБРАЗОВАТЕЛЬНЫЕ УЧРЕЖДЕНИЯ

Раздел 03 ОРГАНИЗАЦИИ ДОПОЛНИТЕЛЬНОГО ОБРАЗОВАНИЯ

Раздел 04 ОБРАЗОВАТЕЛЬНЫЕ УЧРЕЖДЕНИЯ

Часть 04 ОБЪЕКТЫ ЗДРАВООХРАНИТЕЛЬНОЙ ДЕЯТЕЛЬНОСТИ

Часть 05 СПОРТИВНЫЕ ЗДАНИЯ И СОУЩЕСТВЛЕННЫЕ ОБЪЕКТЫ

Часть 06 ОБЪЕКТЫ КУЛЬТУРЫ

Часть 07 ЖЕЛЕЗНЫЕ ДОРОГИ

Часть 08 АВТОМОБИЛЬНЫЕ ДОРОГИ

Часть 09 МОСТЫ И ПУТЕПРОВОДЫ

Часть 10 ОБЪЕКТЫ МЕТРОПОЛИТЕНА

Часть 11 НАРУЖНЫЕ СЕТИ СВЯЗИ

Часть 12 НАРУЖНЫЕ ЭЛЕКТРИЧЕСКИЕ СЕТИ

Часть 13 НАРУЖНЫЕ ТЕПЛОВЫЕ СЕТИ

Часть 14 НАРУЖНЫЕ СЕТИ ВОДОСНАБЖЕНИЯ

Часть 15 НАРУЖНЫЕ СЕТИ ГАЗОСНАБЖЕНИЯ

Часть 16 МАЛЫЕ АРХИТЕКТУРНЫЕ ФОРМЫ

Часть 17 ОЗЕЛЕНЕНИЕ

Часть 18 ОБЪЕКТЫ ГРАЖДАНСКОЙ АВИАЦИИ

Часть 19 ЗДАНИЯ И СООРУЖЕНИЯ ГОСУДАРСТВЕННОГО НАЗНАЧЕНИЯ

Часть 20 ОБЪЕКТЫ МОРСКОГО И РЕЧНОГО ФЛОТОВ

Часть 21 ОБЪЕКТЫ ЭНЕРГЕТИКИ (ЗА ИЛИ БЕЗ ЭЛЕКТРОСТАНЦИЙ)

Детализация позиции НЦС

Главная

Поверх всех окон Предыдущая Следующая Закрыть

Управление

Шифр (код показателя) НЦС 01-01-001-02

Наименование показателя Таунхаусы из кирпича площадью 434 м2

Ед. изм. 1 м2 общей площади жилого дома

Показатели стоимости Технические характеристики

№ п/п	Наименование конструктивных элементов и видов работ	Краткие характеристики конструктивного элемента
Общестроительные конструктивные элементы		
1	Фундамент	сборный железобетонный
2	Каркас	не предусмотрен
3	Стены:	
3.1	наружные	кирпичные с теплоизоляционными плитами и облицовкой
3.2	внутренние	кирпичные
4	Перегородки	гипсокартонные
5	Перекрытие	железобетонные сборные плиты
6	Покрытие	железобетонные сборные плиты

Таблица 01-01-004 Жилые здания панельные с сборно-монолитным каркасом (3-5 этажей)

НЦС Жилые здания панельные с сборно-монолитным каркасом 1 м2 общей площади квартир 30,38 15 4 293,88

Позиций : 5543 CAPS NUM

А так же технические характеристики объекта

Сборники норм и расценок\УСН\НЦС 2017\Расценки

Файл Главная Справочники Вид Помощь

Открыть СНБ Общие положения Нормативы Перенести Горизонтальная прокрутка Автоподбор высоты Вид Показать фильтр Структура

Новая смета 1 СНБ НЦС 2017 в ценах 2017

Фильтр: По наименованию: По шифру: 3-1-1-2

Укрупненные нормативы цены строителя

- Часть 01 ЖИЛЫЕ ЗДАНИЯ
- Часть 02 АДМИНИСТРАТИВНЫЕ ЗДАНИЯ
- Часть 03 ОБЪЕКТЫ НАРОДНОГО ОБРАЗОВАНИЯ
 - Раздел 01 ДОШКОЛЬНЫЕ ОБРАЗОВАТЕЛЬНЫЕ УЧРЕЖДЕНИЯ
 - Таблица 03-01-001 Детские сады**
 - Таблица 03-01-002 Детские сады на 120 мест
 - Раздел 02 ОБЩЕОБРАЗОВАТЕЛЬНЫЕ УЧРЕЖДЕНИЯ
 - Раздел 03 ОРГАНИЗАЦИИ ДОПОЛНИТЕЛЬНОГО ОБРАЗОВАНИЯ
 - Раздел 04 ОБРАЗОВАТЕЛЬНЫЕ ОРГАНИЗАЦИИ
- Часть 04 ОБЪЕКТЫ ЗДРАВООХРАНЕНИЯ
- Часть 05 СПОРТИВНЫЕ ЗДАНИЯ И СОУЩЕСТВЛЕННЫЕ ОБЪЕКТЫ
- Часть 06 ОБЪЕКТЫ КУЛЬТУРЫ
- Часть 07 ЖЕЛЕЗНЫЕ ДОРОГИ
- Часть 08 АВТОМОБИЛЬНЫЕ ДОРОГИ
- Часть 09 МОСТЫ И ПУТЕПРОВОДЫ
- Часть 10 ОБЪЕКТЫ МЕТРОПОЛИТЕНА
- Часть 11 НАРУЖНЫЕ СЕТИ СВЯЗИ
- Часть 12 НАРУЖНЫЕ ЭЛЕКТРИЧЕСКИЕ СЕТИ
- Часть 13 НАРУЖНЫЕ ТЕПЛОВЫЕ СЕТИ
- Часть 14 НАРУЖНЫЕ СЕТИ ВОДОСНАБЖЕНИЯ
- Часть 15 НАРУЖНЫЕ СЕТИ ГАЗОСНАБЖЕНИЯ
- Часть 16 МАЛЫЕ АРХИТЕКТУРНЫЕ ФОРМЫ
- Часть 17 ОЗЕЛЕНЕНИЕ
- Часть 18 ОБЪЕКТЫ ГРАЖДАНСКОЙ ИНЖЕНЕРИИ
- Часть 19 ЗДАНИЯ И СООРУЖЕНИЯ ГОРОДСКОГО ХОЗЯЙСТВА

Шифр	Наименование показателя	Ед.изм.	Норматив цены строительства, тыс. руб.	Показатели стоимости строительства по объекту представителю, тыс. руб.	Продолжительность строительства, мес.	Проектно-изыскательские работы	Технологическое оборудование	% по видам работ
Таблица 03-01-001 Детские сады								
НЦС 03-01-001-01	Детские сады на 50 мест	1 место	715.67	6	1834.43	3802.44		
НЦС 03-01-001-02	Детские сады на 120 мест	1 место	704.01	12.5	3834.98	9053.06		
НЦС 03-01-001-03	Детские сады на 200 мест	1 место	687.70					
НЦС 03-01-001-04	Детские сады на 280 мест	1 место	671.39					
НЦС 03-01-001-05	Детские сады свыше 320 мест	1 место	663.23	12.3	12700.16	22914.31		

Позиций : 5

Поиск по шифру или наименованию

Сборники норм и расценок\УСН\НЦС 2017\Расценки

Файл Главная Справочники Вид Помощь

Открыть СНБ Общие положения Нормативы Перенести Горизонтальная прокрутка Автоподбор высоты Вид Показать фильтр Структура

Новая смета НЦС 1 СНБ НЦС 2017 в ценах 2017

Фильтр: По наименованию: По шифру: 3-1-1-2 Фильтр Снять фильтр

Шифр	Наименование показателя	Ед.изм.	Норматив цены строительства, тыс. руб.	Продолжительность строительства, мес.	Проектно-изыскательские работы	Технологическое оборудование	% по видам работ
Таблица 03-01-001 Детские сады							
НЦС 03-01-001-01	Детские сады на 50 мест	1 место	715.67	6	1 834.43	3 802.44	
НЦС 03-01-001-02	Детские сады на 120 мест	1 место	704.01	12.5	3 834.98	9 053.06	
НЦС 03-01-001-03	Детские сады на 200 мест		687.70				
НЦС 03-01-001-04	Детские сады на 280 мест		671.39				
НЦС 03-01-001-05	Детские сады свыше 320 мест	1 место	663.23	12.3	12 700.16	22 914.31	

Общие положения

Перенести

Детализация позиции

с переходом без перехода с возвратом

Позиций : 5

CAPS NUM

Добавление позиций в документ полностью аналогично работе с другими документами

Новая смета НЦС 1 - ГОССТРОЙСМЕТА-3

Файл Главная Справочники Расценка Инструменты Вид Помощь

Открыть СНБ Добавить позицию Раздел Удалить Копировать Вставить Вырезать Увеличить разрядность Уменьшить разрядность Выделить все Закладки Примечания Переместить вверх Переместить вниз Поиск в документе

Новая смета НЦС 1 × СНБ НЦС 2017 в ценах 2017

СметаНЦС.Раздел1.Расценка1.Количество 120

№	Шифр	Наименование объекта строительства	Ед.изм.	Количество	Сметная стоимость, тыс. руб.			Продолжительность стр-ва, мес.
					На ед. изм.	Всего	С учетом коэф-ов	
Раздел 1. Новый раздел								
1	НЦС 03-01-001-02	Детские сады на 120 мест	1 место	120	704.01	84 481.20	84 481.20	12.50
Итого по разделу 1. Новый раздел						84 481.20	84 481.20	
Итого по смете							101 377.44	

Смета

Сумма: 101 377.44 Позиций: 1 Московская область

Нормативное количество в объекте проставляется автоматически

Новая смета НЦС 1 - ГОССТРОЙСМЕТА-3

Файл Главная Справочники Расценка Инструменты Вид Помощь

Открыть СНБ Добавить позицию Раздел Удалить Копировать Вставить Вырезать Увеличить разрядность Уменьшить разрядность Выделить все Закладки Примечания Переместить вверх Переместить вниз Перемещение Искать назад Искать вперед Поиск в документе

Новая смета НЦС 1 СНБ НЦС 2017 в ценах 2017

СметаНЦС.Раздел1.Расценка1.Количество 210

№	Шифр	Наименование объекта строительства	Ед.изм.	Количество	Сметная стоимость, тыс. руб.			Продолжительность стр-ва, мес.
					На ед. изм.	Всего	С учетом коэф-ов	
Раздел 1. Новый раздел								
1	НЦС 03-01-001-02	Детские сады на 120 мест	1 место	210	704.01	84 481.20	84 481.20	12.50
Итого по разделу 1. Новый раздел						84 481.20	84 481.20	
Итого по смете							101 377.44	

Смета

Сумма: 101 377.44 Позиций: 1 Московская область

Изменение объемов в расценке....

Новая смета НЦС 1 - ГОССТРОЙСМЕТА-3

Файл Главная Справочники Расценка Инструменты Вид Помощь

Открыть СНБ Добавить позицию Раздел Удалить Копировать Вставить Вырезать Увеличить разрядность Уменьшить разрядность Выделить все Закладки Примечания Переместить вверх Переместить вниз Перемещение Искать назад Искать вперед Поиск в документе

Новая смета НЦС 1 x СНБ НЦС 2017 в ценах 2017

СметаНЦС.Раздел1.Расценка1.Количество 210

№	Шифр	Наименование объекта строительства	Ед.изм.	Количество	Сметная стоимость, тыс. руб.			Продолжительность стр-ва, мес.
					На ед. изм.	Всего	С учетом коэф-ов	
Раздел 1. Новый раздел								
1	НЦС 03-01-001-03	Детские сады на 200 мест	1 место	210	685.66 <i>Интерполяция</i>	143 988.60	143 988.60	0.00
Итого по разделу 1. Новый раздел						143 988.60	143 988.60	
Итого по смете							172 786.32	

Смета

Сумма: 172 786.32 Позиций: 1 Московская область CAPS NUM

Автоматическое изменение расценки на ближайшую по объему и применение интерполяции в случае превышения введенного значения выше подходящей расценки

Новая смета НЦС 1 - ГОССТРОЙСМЕТА-3

Файл Главная Справочники Расценка Инструменты Вид Помощь

Открыть СНБ Добавить позицию Раздел Правка

Свойства документа

Общие настройки

Регион

Поиск региона: Республика Саха (Якутия)

Код региона	Наименование	Крег	Кзон
75	Забайкальский край	1.09	
	Дальневосточный федеральный округ		
14	Республика Саха (Якутия)	1.09	
	I зона - 1,000 г. Якутск	1.09	1
	II - 0,9721	1.09	0.9721
	III - 1,2695	1.09	1.2695
25	Приморский край	1.09	

Применять Ктр:

Сейсмичность (баллов):

Дата уровня цен НЦС: 01.01.2017

Начало строительства: 01.07.2020

Ин.стр (Минэкономразвития РФ), %: 104.2

Ипл.л (Минэкономразвития РФ), %: 105.8

Коэффициент к срокам продолжительности строительства (Кпр) 1

Смета

Сумма: 172 786.32 Позиций: 1 Московская область

Выбор зонального коэффициента строительства (т.к. за базовый регион принята Московская обл.), уровня сейсмичности, а так же индексов начала и окончания строительства на основе данных Минэкономразвития

Новая смета НЦС 1 - ГОССТРОЙСМЕТА-3

Файл Главная Справочники Расценка Инструменты Вид Помощь

Открыть СНБ Добавить позицию Раздел Удалить Копировать Вставить Вырезать Увеличить разрядность Уменьшить разрядность Выделить все Закладки Примечания Переместить вверх Переместить вниз Перемещение Искать назад Искать вперед Поиск в документе

Новая смета НЦС 1 x СНБ НЦС 2017 в ценах 2017

№	Шифр	Наименование объекта строительства	Ед.изм.	Количество	Сметная стоимость, тыс. руб.			Продолжительность стр-ва, мес.
					На ед. изм.	Всего	С учетом коэф-ов	
Раздел 1. Новый раздел								
1	НЦС 03-01-001-03 <i>Коефф. 1,2</i>	Детские сады на 200 мест	1 место	210	685.66 <i>Интерполяция</i>	143 988.60	152 568.74	0.00
	МДС прил. 1	Крег – регионально-клим. условия					1.09	
	МДС прил. 2	Кзон – зонирование					0.9721	
Итого по разделу 1. Новый раздел						143 988.60	152 568.74	
Итого по смете							195 898.26	
Всего по всем разделам						143 988.60	152 568.74	
Всего с учетом срока строительства							163 248.55	0
		Продолжительность строительства	мес.				0	0
	МДС прил. 4	Кпр - к продолжительности стр-ва		1			0	0
		Начало строительства	дата					01.07.2020
		Окончание строительства	дата					01.07.2020
		Ин.стр. (Минэкономразвития РФ) <i>С 01.01.2017 по 01.07.2020</i>	%	104.2				
		Ипл.п. (Минэкономразвития РФ) <i>С 01.07.2020 по 01.07.2020</i>	%	105.8				
		Ипр(прогнозный индекс дефлятор) <i>=104,2/100*(100+(105,8-100)/2)/100</i>					1.07	
		НДС		20				32 649.71
Всего с НДС							195 898.26	

Смета

Сумма: 195 898.26 Позиций: 1 Республика Саха (Якутия), II - 0,9721

CAPS NUM

Итоги норматива рассчитаны с учетом регионального и зонального коэффициентов, а в итогах сметы в автоматическом режиме рассчитан прогнозный индекс дефлятор

Новая смета НЦС 1 - ГОССТРОЙСМЕТА-3

Файл Главная Справочники Расценка Инструменты Вид Помощь

Открыть СНБ Добавить позицию Раздел Удалить Копировать Вставить Вырезать Увеличить разрядность Уменьшить разрядность Выделить все Закладки Примечания Переместить вверх Переместить вниз Поиск в документе

Новая смета НЦС 1 СНБ НЦС 2017 в ценах 2017

СметаНЦС.Раздел1.Расценка1.Наименование Детские сады на 200 мест

№	Шифр	Наименование объекта строительства	Ед.изм.	Количество	Сметная стоимость, тыс. руб.			Продолжительность стр-ва, мес.
					На ед. изм.	Всего	С учетом коэф-ов	
Раздел 1. Новый раздел								
1	НЦС 03-01-001-03 <i>Коеф. 1.2</i>	Детские сады на 200 мест	1 место	210	685.66	143 988.60	152 568.74	0.00
	МДС прил. 1	Крег – регионально-клим. условия					1.09	
	МДС прил. 2	Кзон – зонирование					0.9721	
Итого по разделу 1. Новый раздел								
Итого по смете								
		Всего по всем разделам						
		Всего с учетом срока строительс						
		Продолжительность строительства						
	МДС прил. 4	Кпр - к продолжительности стр-ва						
		Начало строительства						01.07.2020
		Окончание строительства						01.07.2020
		Ин.стр. (Минэкономразвития РФ) <i>С 01.01.2017 по 01.07.2020</i>						
		Ипл.п. (Минэкономразвития РФ) <i>С 01.07.2020 по 01.07.2020</i>						
		Ипр(прогнозный индекс дефлятора) <i>=104.2/100*(100+(105.8-100)/2)/100</i>						1.07
		НДС		20				32 649.71
		Всего с НДС						195 898.26

Смета

Сумма: 195 898.26 Позиций: 1 Республика Саха (Якутия), II - 0,9721

Применение коэффициентов на выбранную позицию

Новая смета НЦС 1 - ГОССТРОЙСМЕТА-3

Файл Главная Справочники Расценка Инструменты Вид Помощь

Открыть СНБ Добавить Раздел Удалить Копировать Вставить Вырезать Увеличить Уменьшить Выделить Закладки Примечания

Переместить вверх Искать назад Переместить вниз Искать вперед

Применение коэффициентов

Применить
 Подходящие
 Закрыть
 Горизонтальная прокрутка
 Автоподбор высоты
 Показать фильтр
 Структура
 Следующая
 Предыдущая

Кoeffициент	Пользовательские коoeffициенты	
Шифр	Наименование	Значение
Ч.3 Т.Ч. п.22	В городах с населением более 500 тысяч человек допускается применять коэффициент, учитывающий увеличение количества и мощности электропотребляющего оборудования объектов, относительно учетных показателей НЦС, обусловленное требованиями действующих нормативных документов	1.05
Ч.3 Т.Ч. п.23	Допускается применять коэффициент учитывающий дополнительные требования к внутренней отделке (устройство подвесных потолков из гипсокартонных листов, устройство тепло-, звукоизоляции) сверх учетных в показателях	1.02
Ч.3 Т.Ч. п.27.1	27. В городах с населением более 500 тысяч человек в условиях стесненной городской застройки допускается применять коэффициент, учитывающий увеличение площади остекления и изменения типа оконных систем (в том числе учитывающий замену однокамерных стеклопакетов на витражные оконные системы)	1.04
Ч.3 Т.Ч. п.27.2	27. В городах с населением более 500 тысяч человек в условиях стесненной городской застройки допускается применять коэффициент, учитывающий увеличение площади остекления и изменения типа оконных систем (в том числе учитывающий замену однокамерных стеклопакетов на двухкамерные)	1.01
Ч.3 Т.Ч. п.28	28. В городах с населением более 500 тысяч человек в условиях стесненной городской застройки допускается применять коэффициент 1,02, учитывающий сложную конфигурацию системы вентиляции.	1.02
Ч.3 Т.Ч. п.29	29. При строительстве объектов в условиях стесненной городской застройки к показателям НЦС применяется коэффициент 1,03.	1.03

Позиций : 6

Смета

Сумма: 195 898.26 Позиций: 1 Республика Саха (Якутия), ИI - 0,9721

CAPS NUM

Отображение подходящих коoeffициентов на расценку
(или отображение всех присутствующих в базе)

Новая смета НЦС 1 - ГОССТРОЙСМЕТА-3

Файл Главная Справочники Расценка Инструменты Вид Помощь

Открыть СНБ Добавить Раздел Удалить Копировать Вставить Вырезать Увеличить Уменьшить Выделить Закладки Примечания

Переместить вверх Искать назад Переместить вниз Искать вперед

Применение коэффициентов

Применить
 Подходящие
 Закрыть
 Горизонтальная прокрутка
 Автоподбор высоты
 Показать фильтр
 Структура
 Следующая
 Предыдущая

Кoeffициент	Пользовательские коэффициенты	
Шифр	Наименование	Значение
Ч.3 Т.Ч. п.22	В городах с населением более 500 тысяч человек допускается применять коэффициент, учитывающий увеличение количества и мощности электропотребляющего оборудования объектов, относительно учетных показателей НЦС, обусловленное требованиями действующих нормативных документов	1.05
Ч.3 Т.Ч. п.23	<i>Допускается применять коэффициент учитывающий дополнительные требования к внутренней отделке (устройство подвесных потолков из гипсокартонных листов, устройство тепло-, звукоизоляции) сверх учетных в показателях</i>	1.02
Ч.3 Т.Ч. п.27.1	27. В городах с населением более 500 тысяч человек в условиях стесненной городской застройки допускается применять коэффициент, учитывающий увеличение площади остекления и изменения типа оконных систем (в том числе учитывающий замену однокамерных стеклопакетов на витражные оконные системы)	1.04
Ч.3 Т.Ч. п.27.2	27. В городах с населением более 500 тысяч человек в условиях стесненной городской застройки допускается применять коэффициент, учитывающий увеличение площади остекления и изменения типа оконных систем (в том числе учитывающий замену однокамерных стеклопакетов на двухкамерные)	1.01
Ч.3 Т.Ч. п.28	28. В городах с населением более 500 тысяч человек в условиях стесненной городской застройки допускается применять коэффициент 1,02, учитывающий сложную конфигурацию системы вентиляции.	1.02
Ч.3 Т.Ч. п.29	29. При строительстве объектов в условиях стесненной городской застройки к показателям НЦС применяется коэффициент 1,03.	1.03

Позиций : 6

Смета

Сумма: 199 816.22 Позиций: 1 Республика Саха (Якутия), ИI - 0,9721

CAPS NUM

Отображение курсивом примененных коэффициентов

Новая смета НЦС 1 - ГОССТРОЙСМЕТА-3

Файл Главная Справочники Расценка Инструменты Вид Помощь

Открыть СНБ Добавить позицию Раздел Удалить Копировать Вставить Вырезать Увеличить разрядность Уменьшить разрядность Выделить все Закладки Примечания Переместить вверх Переместить вниз Перемещение Искать назад Искать вперед Поиск в документе

Новая смета НЦС 1 СНБ НЦС 2017 в ценах 2017

СметаНЦС.Раздел1.Расценка1.Кoeffициент1.Шифр Ч.3 Т.Ч. п.23

№	Шифр	Наименование объекта строительства	Ед.изм.	Количество	Сметная стоимость, тыс. руб.			Продолжительность стр-ва, мес.
					На ед. изм.	Всего	С учетом коэф-ов	
Раздел 1. Новый раздел								
1	НЦС 03-01-001-03 <i>Кoeff. 1.3</i>	Детские сады на 200 мест	1 место	210	685.66 <i>Интерполяция</i>	143 988.60	155 620.11	0.00
	Ч.3 Т.Ч. п.23	Допускается применять коэффициент учитывающий допол...					1.02	
	МДС прил. 1	Крег – регионально-клим. условия					1.09	
	МДС прил. 2	Кзон – зонирование					0.9721	
Итого по разделу 1. Новый раздел						143 988.60	155 620.11	
Итого по смете							199 816.22	
Всего по всем разделам						143 988.60	155 620.11	
Всего с учетом срока строительства							166 513.52	0
	МДС прил. 4	Продолжительность строительства	мес.				0	
		Кпр - к продолжительности стр-ва		1			0	
		Начало строительства	дата				01.07.2020	
		Окончание строительства	дата				01.07.2020	
		Ин.стр. (Минэкономразвития РФ) <i>С 01.01.2017 ПО 01.07.2020</i>	%	104.2				
		Ипл.п. (Минэкономразвития РФ) <i>С 01.07.2020 ПО 01.07.2020</i>	%	105.8				
		Ипр(прогнозный индекс дефлятора) <i>=104.2/100*(100+(105.8-100)/2)/100</i>					1.07	
		НДС		20			33 302.70	
		Всего с НДС					199 816.22	

Смета

Сумма: 199 816.22 Позиций: 1 Республика Саха (Якутия), II - 0,9721

CAPS NUM

Перечень примененных коэффициентов на расценку
и последующий вывод на печать

Новая смета НЦС 1 - ГОССТРОЙСМЕТА-3

Файл Главная Справочники Расценка Инструменты Вид Помощь

Открыть Сохранить Сохранить все Сохранить как... Сохранить как шаблон... Отправить на телефон Закреть Последние Создать

Печать

Пакетная печать Импорт и Экспорт О программе Настройки Выход

Пользовательские формы
Смета НЦС

СметаНЦС: Смета НЦС

ПК ГОССТРОЙСМЕТ.

Расчетная стоимость строительства объекта:

наименование объекта строительства

Регион строительства: Республика Саха (Якутия), П - 0,9721

№ пп	Наименование строительства объекта	Обоснование цены	Ед. измер.	Кол-во	Стоимость единицы измерения : состоянию 2017-01-01, тыс. руб
1	2	3	4	5	6
Раздел 1. Новый раздел					
1	Детские сады на 200 мест	НЦС 03-01-001-03	1 место	210	685.
<i>Примененные коэффициенты:</i>					
	Ч.З Т.Ч. п.23	Допускается применять коэффициент учитывающий дополнительные требования к внутренней отделке (устройство подвесных потолков из гипсокартонных листов, устройство тепло-, звукоизоляции) сверх учтенных в показателях			
	МДС прил. 1	Крег - регионально-клим. условия			
	МДС прил. 2	Кзон - зонирование			
Итого по разделу 1. Новый раздел					
					Всего по всем разделам
					Всего с учетом срока строительства

Параметры отчета

- Общие настройки
 - Альбомная Ориентация
 - Убрать решётки...
 - Печатать нулевые РАСЦЕНКИ...
 - Печатать неактивные расценки
 - Печатать коэффициенты

Печать Экспорт в... Параметры печати

Настройка печатной формы

Главная

Расчетная стоимость строительства объекта:

наименование объекта строительства

 Регион строительства: Республика Саха (Якутия), II - 0,9721

№ пп	Наименование строительства объекта	Обоснование цены	Ед. измер.	Кол-во	Стоимость единицы измерения по состоянию на 2017-01-01, тыс. руб.	Стоимость в текущем (прогнозируемом) уровне цен, тыс. руб.
1	2	3	4	5	6	7
Раздел I. Новый раздел						
1	Детские сады на 200 мест	НЦС 03-01-001-03	1 место	210	685.66	155 620.11
<i>Применяемые коэффициенты:</i>						
	Ч.3 Т.Ч. п.23	Допускается применять коэффициент учитывающий дополнительные требования к внутренней отделке (устройство подвесных потолков из гипсокартонных листов, устройство тепло-, звукоизоляции) сверх учтенных в показателях				1.02
	МДС прил. 1	Крег – регионально-клим. условия				1.09
	МДС прил. 2	Кзон – зонирование				0.9721
Итого по разделу I. Новый раздел						155 620.11
Всего по всем разделам						155 620.11
Всего с учетом срока строительства						166 513.52
	Продолжительность строительства	мес.				0
	Ктр - к продолжительности стр-ва					1
	Начало строительства					2020-07-01
	Окончание строительства					2020-07-01
	Ин.стр. (Минэкономразвития РФ)	%				104.2
	Иш.п. (Минэкономразвития РФ)	%				105.8
	Ипр(прогнозный индекс дефлятор)					1.07
НЦС						33 302.70

Прямая печать либо экспорт в Excel

Новая смета НЦС 1 - ГОССТРОЙСМЕТА-3

Файл Главная Справочники Расценка Инструменты Вид Помощь

Открыть СНБ Добавить позицию Раздел Удалить Копировать Вставить Вырезать Увеличить разрядность Уменьшить разрядность Выделить все Закладки Примечания Переместить вверх Переместить вниз Перемещение

Искать назад Искать вперед Поиск в документе

Новая смета НЦС 1 СНБ НЦС 2017 в ценах 2017

СметаНЦС.Раздел1.Расценка1.Кoeffициент1.Шифр Ч.3 Т.Ч. п.23

№	Шифр	Наименование объекта строительства	Ед.изм.	Количество	Сметная стоимость, тыс. руб.			Продолжительность стр-ва, мес.
					На ед. изм.	Всего	С учетом коэф-ов	
Раздел 1. Новый раздел								
1	НЦС 03-01-001-03 <i>Коефф. 1.3</i>	Детские сады на 200 мест	1 место	210	685.66 <i>Интерполяция</i>	143 988.60	155 620.11	0.00
	Ч.3 Т.Ч. п.23	Допускается применять коэффициент учитывающий допол...					1.02	
	МДС прил. 1	Крег – регионально-клим. условия					1.09	
	МДС прил. 2	Кзон – зонирование					0.9721	
Итого по разделу 1. Новый раздел						143 988.60	155 620.11	
Итого по смете							199 816.22	
Всего по всем разделам						143 988.60	155 620.11	
Всего с учетом срока строительства							166 513.52	0
	МДС прил. 4	Продолжительность строительства	мес.				0	
		Кпр - к продолжительности стр-ва		1			0	
		Начало строительства	дата				01.07.2020	
		Окончание строительства	дата				01.07.2020	
		Ин.стр. (Минэкономразвития РФ) <i>С 01.01.2017 ПО 01.07.2020</i>	%	104.2				
		Ипл.п. (Минэкономразвития РФ) <i>С 01.07.2020 ПО 01.07.2020</i>	%	105.8				
		Ипр(прогнозный индекс дефлятора) <i>=104.2/100*(100+(105.8-100)/2)/100</i>					1.07	
		НДС		20			33 302.70	
		Всего с НДС					199 816.22	

Смета

Сумма: 199 816.22 Позиций: 1 Республика Саха (Якутия), II - 0,9721

CAPS NUM

Функционал работы со сметой НЦС идентичен работе со сметами на СМР: использование буфера обмена, округление ячеек или колонок, использование закладок на позиции или примечаний на ячейки, а так же перемещение позиций и поиск по ним

БЛАГОДАРИМ ЗА ВНИМАНИЕ

ООО «Галактика Информационных Технологий»

150030, г.Ярославль, ул.Советская, д.69, оф.410

+7(4852) 60-73-75

+7 (495) 133-62-42

8-800-100-72-82

E-mail: smety@all-smety.ru

www.all-smety.ru