



 **ГОССТРОЙСМЕТА**



[ГАЛАКТИКА | ИТ]

ПРОГРАММНЫЙ КОМПЛЕКС
«ГОССТРОЙСМЕТА» версия 3

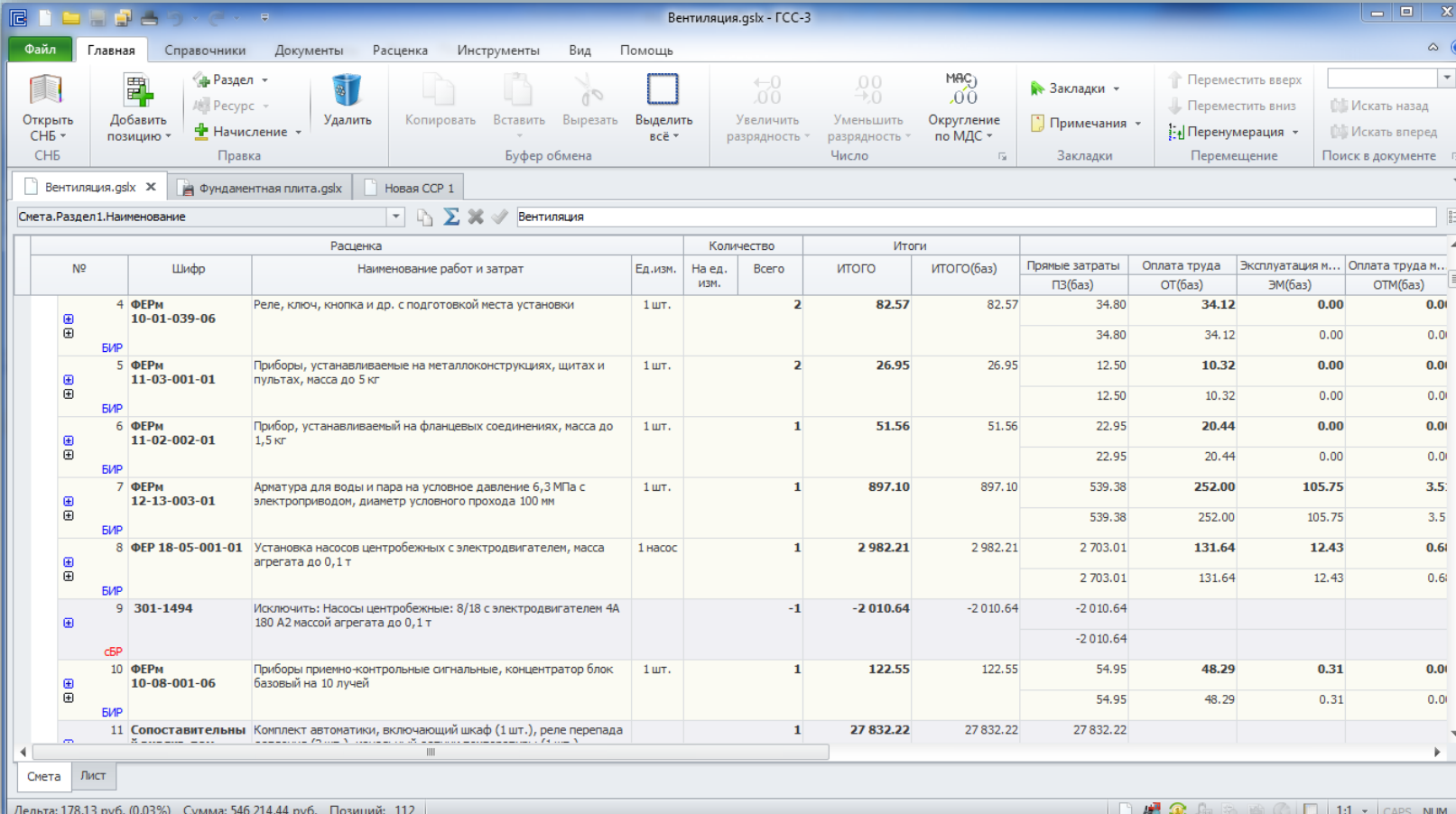
О ПРОГРАММНОМ КОМПЛЕКСЕ «ГОССТРОЙСМЕТА» версия 3

Программный комплекс «ГОССТРОЙСМЕТА» был разработан в 2008 году для нужд контрольно-финансовых органов и органов экспертизы с целью проведения автоматизированной проверки сметной документации.

На сегодняшний день программный комплекс «ГОССТРОЙСМЕТА» версия 3 полностью соответствует всем требованиям и стандартам качества, применимым к современному сметному программному обеспечению. Его используют более 1 500 компаний в 55 регионах РФ.

Программный комплекс представляет собой модульную систему, основу которой составляет Программа автоматизации сметных расчетов в строительстве «ГОССТРОЙСМЕТА» версия 3, предназначенная для автоматизированной разработки, составления, ведения и экспертизы проектно-сметной документации.

СОВРЕМЕННЫЙ ИНТЕРФЕЙС В СТИЛЕ MS Office С ВОЗМОЖНОСТЬЮ ПОЛЬЗОВАТЕЛЬСКОЙ НАСТРОЙКИ



Вентиляция.gslx - ГСС-3

Файл Главная Справочники Документы Расценка Инструменты Вид Помощь

Открыть СНБ Добавить позицию Раздел Ресурс Начисление Удалить Копировать Вставить Вырезать Выделить все Увеличить разрядность Уменьшить разрядность Округление по НДС Закладки Примечания Переместить вверх Переместить вниз Перенумерация Поиск в документе

Вентиляция.gslx x Фундаментная плита.gslx Новая ССР 1

Смета.Раздел1.Наименование Вентиляция

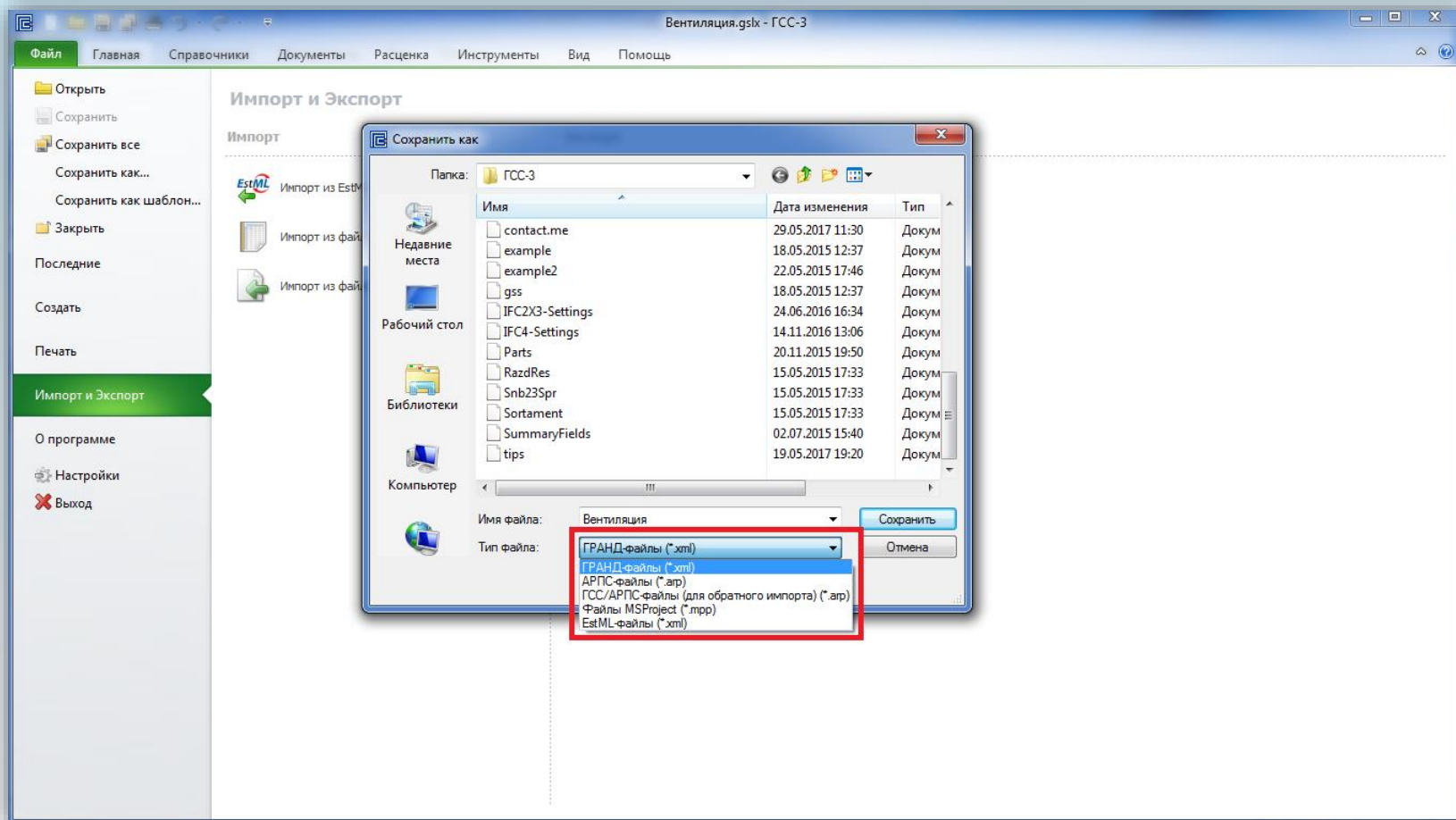
№	Шифр	Наименование работ и затрат	Ед.изм.	Количество		Итого				Прямые затраты ПЗ(баз)	Оплата труда ОТ(баз)	Эксплуатация м... ЭМ(баз)	Оплата труда м... ОТМ(баз)
				На ед.изм.	Всего	ИТОГО	ИТОГО(баз)						
4	ФЕРм 10-01-039-06	Реле, ключ, кнопка и др. с подготовкой места установки	1 шт.		2	82.57	82.57	34.80	34.12	0.00	0.00		
	БИР							34.80	34.12	0.00	0.00		
5	ФЕРм 11-03-001-01	Приборы, устанавливаемые на металлоконструкциях, щитах и пультах, масса до 5 кг	1 шт.		2	26.95	26.95	12.50	10.32	0.00	0.00		
	БИР							12.50	10.32	0.00	0.00		
6	ФЕРм 11-02-002-01	Прибор, устанавливаемый на фланцевых соединениях, масса до 1,5 кг	1 шт.		1	51.56	51.56	22.95	20.44	0.00	0.00		
	БИР							22.95	20.44	0.00	0.00		
7	ФЕРм 12-13-003-01	Арматура для воды и пара на условное давление 6,3 МПа с электроприводом, диаметр условного прохода 100 мм	1 шт.		1	897.10	897.10	539.38	252.00	105.75	3.5		
	БИР							539.38	252.00	105.75	3.5		
8	ФЕР 18-05-001-01	Установка насосов центробежных с электродвигателем, масса агрегата до 0,1 т	1 насос		1	2 982.21	2 982.21	2 703.01	131.64	12.43	0.6		
	БИР							2 703.01	131.64	12.43	0.6		
9	301-1494	Исключить: Насосы центробежные: 8/18 с электродвигателем 4А 180 А2 массой агрегата до 0,1 т			-1	-2 010.64	-2 010.64	-2 010.64					
	СБР							-2 010.64					
10	ФЕРм 10-08-001-06	Приборы приемно-контрольные сигнальные, концентратор блок базовый на 10 лучей	1 шт.		1	122.55	122.55	54.95	48.29	0.31	0.00		
	БИР							54.95	48.29	0.31	0.00		
11	Сопоставительны	Комплект автоматики, включающий шкаф (1 шт.), реле перепада			1	27 832.22	27 832.22	27 832.22					

Смета Лист

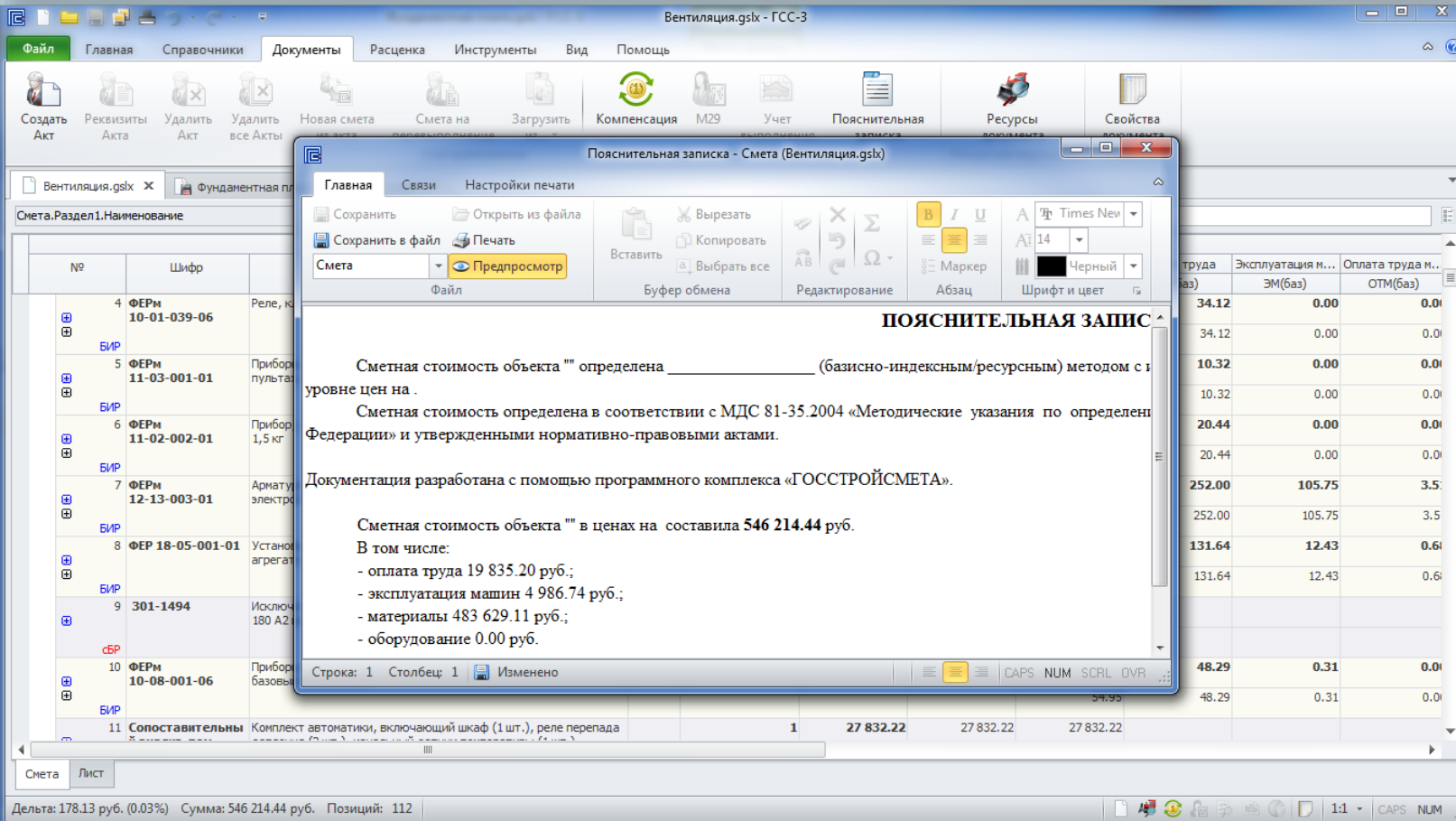
Дельта: 178.13 руб. (0.03%) Сумма: 546 214.44 руб. Позиций: 112

1:1 CAPS NUM

ЭКСПОРТ – ИМПОРТ СМЕТ РАЗЛИЧНЫХ ФОРМАТОВ: ESTML, XML, ARP, MSProject



АВТОМАТИЧЕСКАЯ ПОДГОТОВКА ПОЯСНИТЕЛЬНОЙ ЗАПИСКИ НА ВСЕ ВИДЫ ПРОЕКТНО-СМЕТНОЙ ДОКУМЕНТАЦИИ



The screenshot displays the 'Вентиляция.gslx - GCC-3' project window. The main window shows a calculation sheet with columns for '№', 'Шифр', and 'Наименование'. A pop-up window titled 'Пояснительная записка - Смета (Вентиляция.gslx)' is open, showing the following text:

ПОЯСНИТЕЛЬНАЯ ЗАПИСКА

Сметная стоимость объекта "" определена _____ (базисно-индексным/ресурсным) методом с _____ уровне цен на _____.

Сметная стоимость определена в соответствии с МДС 81-35.2004 «Методические указания по определению стоимости строительства в Российской Федерации» и утвержденными нормативно-правовыми актами.

Документация разработана с помощью программного комплекса «ГОССТРОЙМЕТА».

Сметная стоимость объекта "" в ценах на _____ составила **546 214.44 руб.**

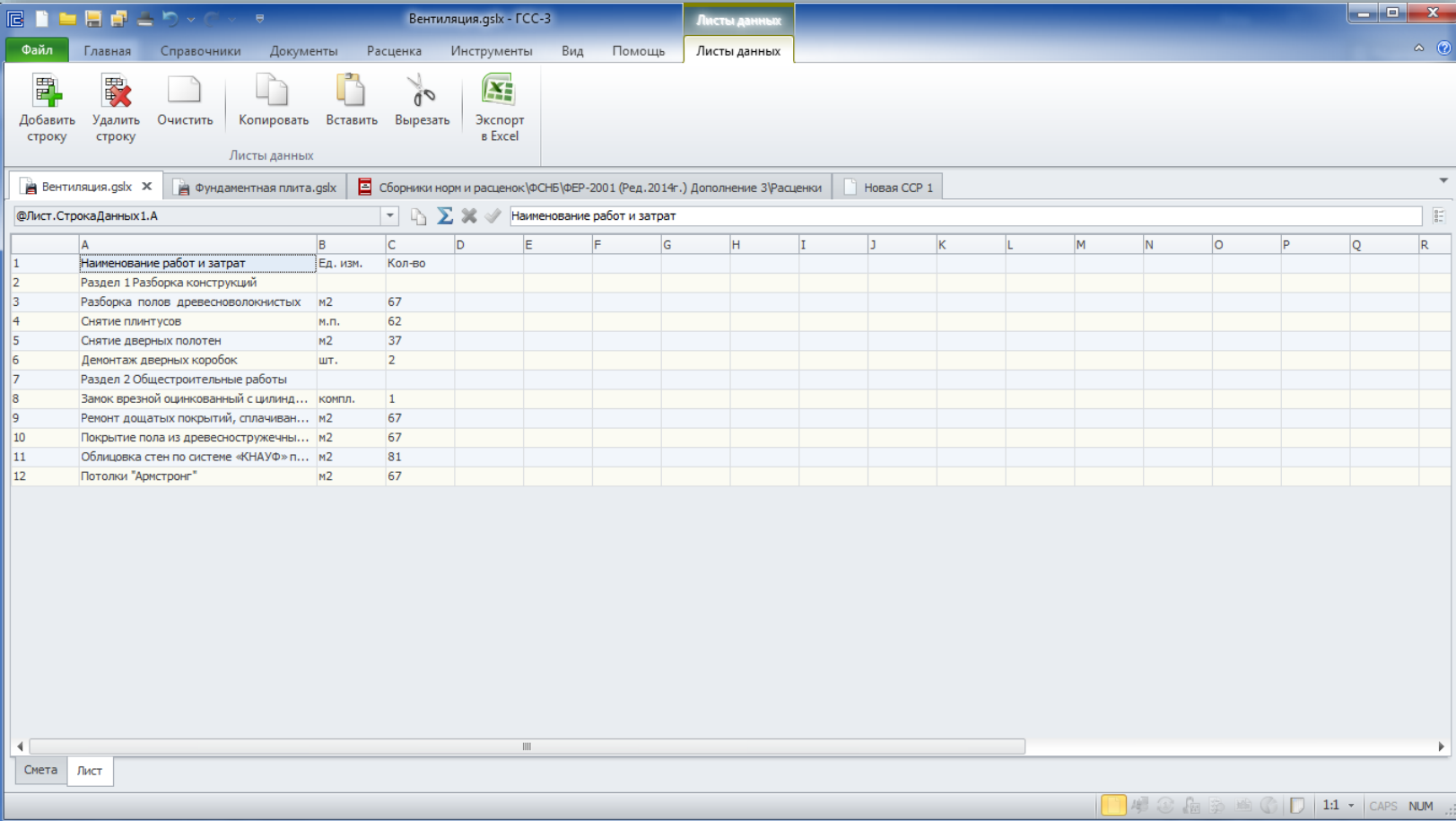
В том числе:

- оплата труда 19 835.20 руб.;
- эксплуатация машин 4 986.74 руб.;
- материалы 483 629.11 руб.;
- оборудование 0.00 руб.

Строка: 1 Столбец: 1 Изменено

At the bottom of the main window, the summary is shown: Дельта: 178.13 руб. (0.03%) Сумма: 546 214.44 руб. Позиция: 112

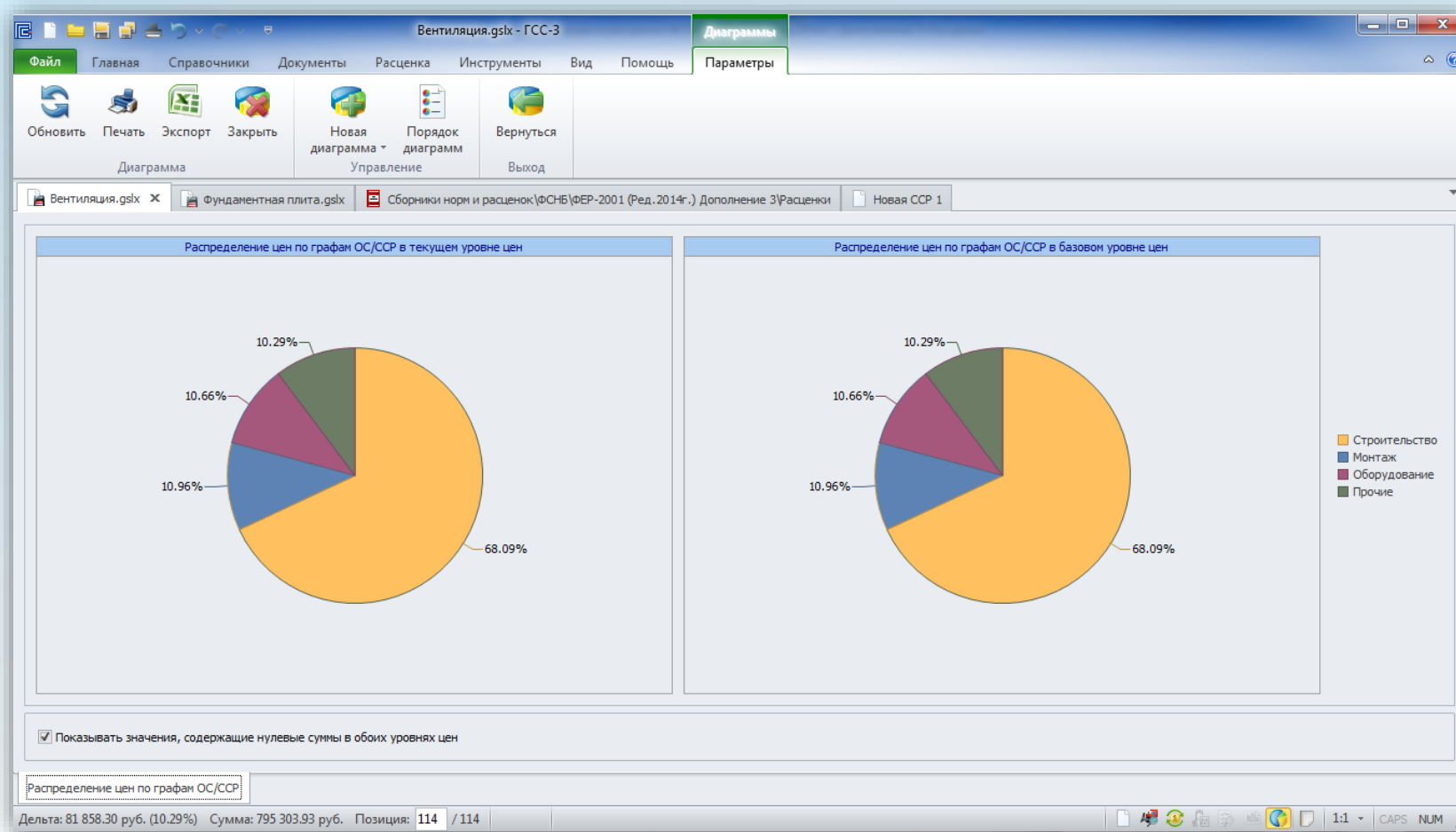
ПРЯМОЕ КОПИРОВАНИЕ ВЕДОМОСТЕЙ ОБЪЕМОВ РАБОТ ИЗ MS Excel В ЛИСТ ДАННЫХ СМЕТЫ



The screenshot displays the 'ГосстройСмета' software interface. The main window shows a spreadsheet with the following data:

	A	B	C	D	E	F	G	H	I	J	K	L	M	N	O	P	Q	R
1	Наименование работ и затрат	Ед. изм.	Кол-во															
2	Раздел 1 Разборка конструкций																	
3	Разборка полов древесноволокнистых	м2	67															
4	Снятие плинтусов	м.п.	62															
5	Снятие дверных полотен	м2	37															
6	Демонтаж дверных коробок	шт.	2															
7	Раздел 2 Общестроительные работы																	
8	Замок врезной оцинкованный с цилиндр...	компл.	1															
9	Ремонт дощатых покрытий, сплачиван...	м2	67															
10	Покрытие пола из древесностружечны...	м2	67															
11	Облицовка стен по системе «КНАУФ» п...	м2	81															
12	Потолки "Армстронг"	м2	67															

ФОРМИРОВАНИЕ АНАЛИТИЧЕСКОЙ ОТЧЕТНОСТИ С ПОМОЩЬЮ ДИАГРАММ



АВТОМАТИЗИРОВАННАЯ ЭКСПЕРТИЗА СМЕТНОЙ ДОКУМЕНТАЦИИ С РАСШИРЕННЫМ ФУНКЦИОНАЛОМ ФОРМИРОВАНИЯ ОТЧЕТОВ

Вентиляция.gslx - ГСС-3

Экспертиза

Файл Главная Справочники Документы Расценка Инструменты Вид Помощь Параметры

Сохранить Отмена изменений Удалить экспертизу Фильтр Свойства Исключить Исправить Удалить Фильтр по замечаниям * По комментариям: Применить фильтр Снять фильтр Справочник замечаний Вернуться

Вентиляция.gslx x Фундаментная плита.gslx Сборники норм и расценок(ФСНБ\ФЕР-2001 (Ред. 2014г.) Дополнение 3\Расценки Новая ССР 1

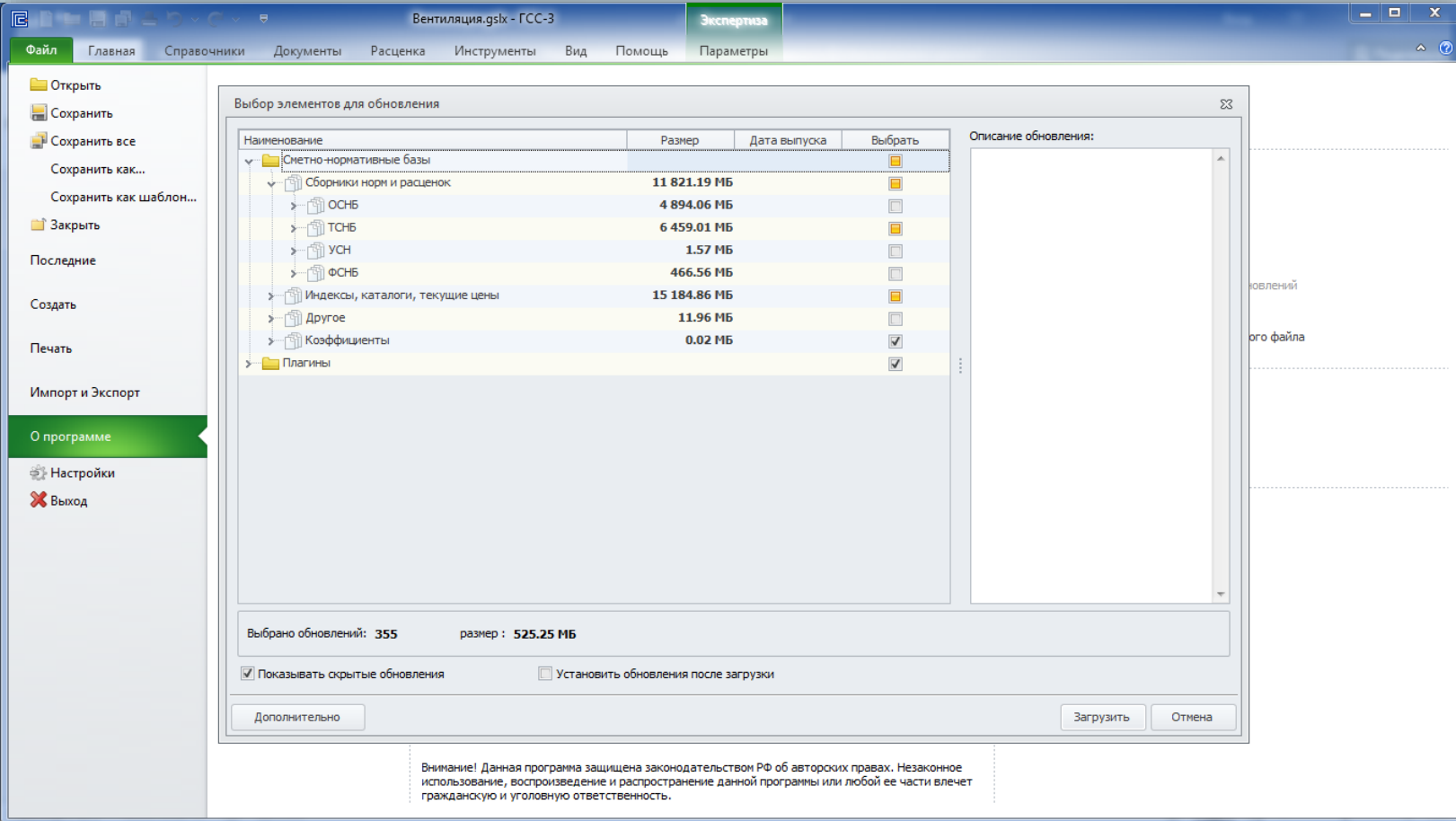
№	Шифр	Расценка Наименование работ и затрат	Ед.изм.	Количество		Итого					
				На ед. изм.	Всего	ИТОГО	ИТОГО(баз)	Прямые затраты ПЗ(баз)	Оплата труда ОТ(баз)	Эксплуатация м... ЭМ(баз)	Оплата труда м... ОТМ(баз)
Раздел 1. Вентиляция											
1	ФЕР 20-06-002-09	Установка камер приточных типовых с секцией орошения производительностью до 10 тыс.м3/час	1 камера	1	1	2 133.66	2 095.85	1 000.00	531.34	166.36	5.94
	301-9901	Камеры приточные	компл.	1	1	0.00	0.00	962.19	531.34	166.36	5.94
	507-9507	Фланцы стальные	шт.	5	5	0.00	0.00				
2	Сопоставительны й анализ, том Прейскурант 800	Компактная приточная установка в составе: передняя панель с клапаном, наружный блок, привод: гибкая вставка 930х340 мм, фильтр замковый	компл.	1	1	24 229.99	24 229.99	24 229.99			

Сметно - нормативная база Нормы НР и СП Замечания

Параметр	В смете	Эталонное значение	Комментарий
Ошибки			
сПЗ	1000	962.19	
Связанные ошибки			

Экспертиза 1

АВТОМАТИЧЕСКОЕ ОБНОВЛЕНИЕ ПРОГРАММНОГО КОМПЛЕКСА, СНБ И МЕТОДИЧЕСКИХ ДОКУМЕНТОВ ЧЕРЕЗ ИНТЕРНЕТ



Вентиляция.gsk - ГСС-3

Экспертиза

Файл Главная Справочники Документы Расценка Инструменты Вид Помощь Параметры

Открыть
Сохранить
Сохранить все
Сохранить как...
Сохранить как шаблон...
Закреть
Последние
Создать
Печать
Импорт и Экспорт
О программе
Настройки
Выход

Выбор элементов для обновления

Наименование	Размер	Дата выпуска	Выбрать
Счетно-нормативные базы			<input type="checkbox"/>
Сборники норм и расценок	11 821.19 МБ		<input type="checkbox"/>
ОСНБ	4 894.06 МБ		<input type="checkbox"/>
ТСНБ	6 459.01 МБ		<input type="checkbox"/>
УСН	1.57 МБ		<input type="checkbox"/>
ФСНБ	466.56 МБ		<input type="checkbox"/>
Индексы, каталоги, текущие цены	15 184.86 МБ		<input type="checkbox"/>
Другое	11.96 МБ		<input type="checkbox"/>
Кoeffициенты	0.02 МБ		<input checked="" type="checkbox"/>
Плагины			<input checked="" type="checkbox"/>

Описание обновления:

Выбрано обновлений: 355 размер : 525.25 МБ

Показывать открытые обновления Установить обновления после загрузки

Дополнительно Загрузить Отмена

Внимание! Данная программа защищена законодательством РФ об авторских правах. Незаконное использование, воспроизведение и распространение данной программы или любой ее части влечет гражданскую и уголовную ответственность.

ОСНОВНЫЕ ФУНКЦИОНАЛЬНЫЕ ПРЕИМУЩЕСТВА

- Достоверные легитимные сметно-нормативные базы: федеральные, территориальные, отраслевые.
- Гибкая система расчетов с использованием формул и предустановленными методами расчета.
- Создание пользовательских шаблонов на любой документ.
- Введение в расчет любых налогов, пошлин, договорных и тендерных и прочих коэффициентов.
- Автоматическое преобразование смет из одного типа СНБ в другой (ФЕР-ГЭСН, ФЕР-ТЕР, ТЕР-ТЕР).
- Возможность ведения независимых расчетов в двух уровнях цен.

ОСНОВНЫЕ ФУНКЦИОНАЛЬНЫЕ ПРЕИМУЩЕСТВА

- Разработка ресурсно-технологических моделей (РТМ).
- Перенос расценок, а также материалов и оборудования из MS Excel.
- Создание собственных или модернизация существующих печатных форм.
- Прямая печать и экспорт документов без установки офисных приложений.
- Встроенный язык программирования для создания собственных отчетов или интеграции с другими КИС пользователя.
- Круглосуточная техническая поддержка пользователей по номеру 8-800 (бесплатно для любого региона).

СРАВНЕНИЕ КЛЮЧЕВЫХ ФУНКЦИОНАЛЬНЫХ ВОЗМОЖНОСТЕЙ СМЕТНОГО ПРОГРАММНОГО ОБЕСПЕЧЕНИЯ

ФУНКЦИОНАЛ / ПО	ГОССТРОЙ СМЕТА	ГРАНД- Смета	Smeta.RU	WinPIK	Smeta WIZARD	Турбо Сметчик	Смета- Багира
Возможность печати и экспорта без сторонних программных продуктов	+				+		
Для использования не требуется установка дополнительных программ	+	+			+	+	+
Возможность подогнать смету под определенную сумму автоматически			+				
Возможность применения коэффициентов на условия работ в итогах		+		+	+		
Встроенные нормативные документы в программе (МДС)		+	+	+	+	+	
Возможность задать процент выполненных работ на определенные расценки	+	+	+				
Возможность создания/изменения пользовательского вида таблиц	+						
Построение аналитических отчетов с помощью диаграмм	+						
Сравнение сметы заказчика и подрядчика	+	+					
Настройка собственного набора глав в ССР	+						
Шаблоны пояснительных записок на любой документ	+						
Возможность копировать ведомости объемов работ из Excel в листы данных и связывать их с расценками сметы	+						
Возможность установки на флэш-накопитель и запуск на разных компьютерах	+	+					
Удобный и современный интерфейс пользователя	+	+			+	+	
Импорт и экспорт в АРПС	+	+	+	+	+	+	+
Импорт и экспорт в XML формата ПК «ГРАНД-Смета»	+	+		+			
Сохранение нескольких смет в одном архиве		+	+	+			+
Возможность создавать пользовательские печатные формы	+						+
Экспорт формул в Excel для корректировки объемов			+			+	
Пользовательские справочники материалов и оборудования	+	+	+		+		+
Групповые операции с коэффициентами и индексами	+		+	+	+	+	
Полная отмена действий	+	+		+		+	+
Отсутствие наличия админских прав при обновлениях	+						
Автоматическое обновление и установка через интернет	+	+			+	+	
Наличие встроенного API для интеграции с КИС заказчика	+						

ДОПОЛНИТЕЛЬНЫЕ МОДУЛИ ПРОГРАММНОГО КОМПЛЕКСА «ГОССТРОЙСМЕТА» версия 3

В зависимости от потребностей заказчика состав ПК «ГОССТРОЙСМЕТА» версия 3 может быть дополнен следующими модулями:

- **Модуль ГОССТРОЙСЕРВЕР.** Обеспечивает подключение к системе централизованного хранения проектно-сметной и сопутствующей документации по объектам строительства.
- **Модуль для работы с укрупненными нормативами цены строительства (НЦС).** Предназначен для определения потребности в денежных средствах в процессе планирования объема инвестиций в объекты капитального строительства.
- **Модуль для определения стоимости проектно-изыскательских работ (ПИР).** Позволяет в автоматическом режиме определять общую стоимость проектно-изыскательских работ.

ДОПОЛНИТЕЛЬНЫЕ МОДУЛИ ПРОГРАММНОГО КОМПЛЕКСА «ГОССТРОЙСМЕТА» версия 3

- **Модуль на ремонт энергетического оборудования.** Предназначен для автоматизации процесса подготовки, ведения и экспертизы сметной и исполнительной документации по ремонту, обслуживанию и модернизации энергетического оборудования.
- **Модуль информационного моделирования зданий (BIM).** Предназначен для автоматического получения объемов и расчета сметной документации на основе любых 3D моделей в формате IFC.
- **Модуль НМЦК.** Позволяет в автоматическом режиме определить и обосновать начальную (максимальную) цену контракта, заключаемого с единственным поставщиком (подрядчиком, исполнителем) с применением проектно-сметного метода.

ПРОГРАММНЫЙ КОМПЛЕКС ИСПОЛЬЗУЮТ



Министерство обороны
Российской Федерации



ФЕДЕРАЛЬНАЯ СЛУЖБА
БЕЗОПАСНОСТИ РОССИЙСКОЙ
ФЕДЕРАЦИИ



ФАН «Главгосэкспертиза России»



 Российские
железные дороги

 МИНПРОМТОРГ
РОССИИ