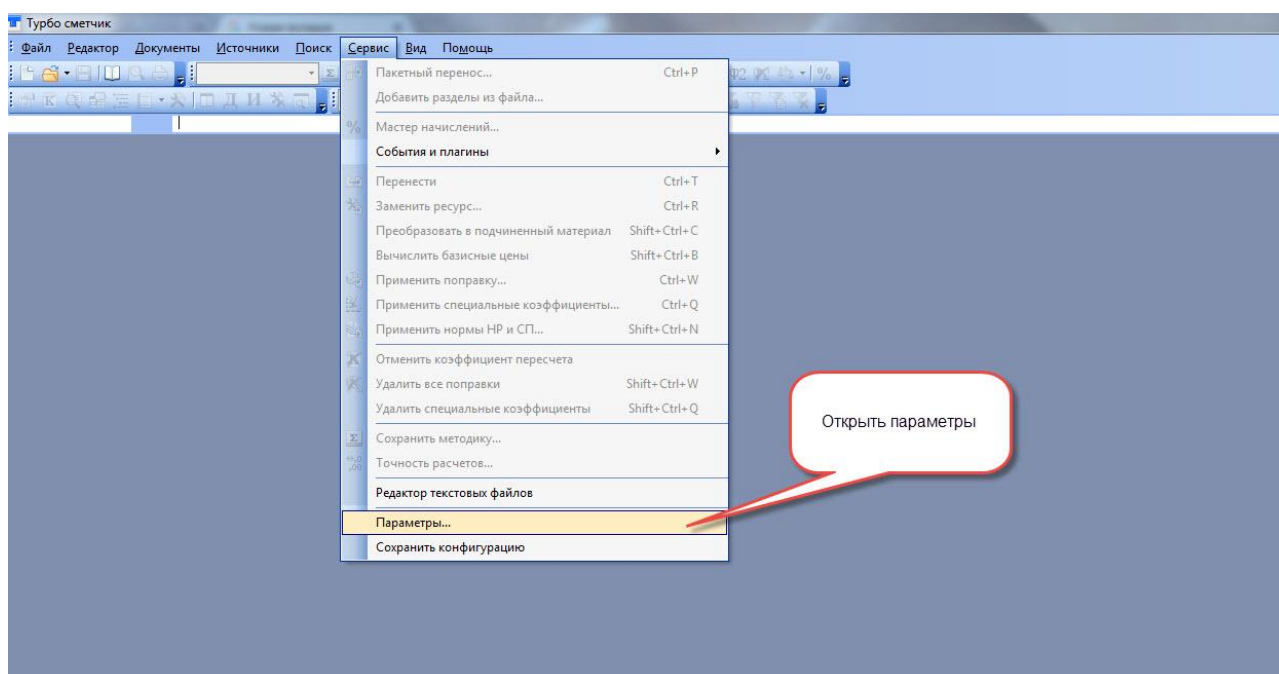
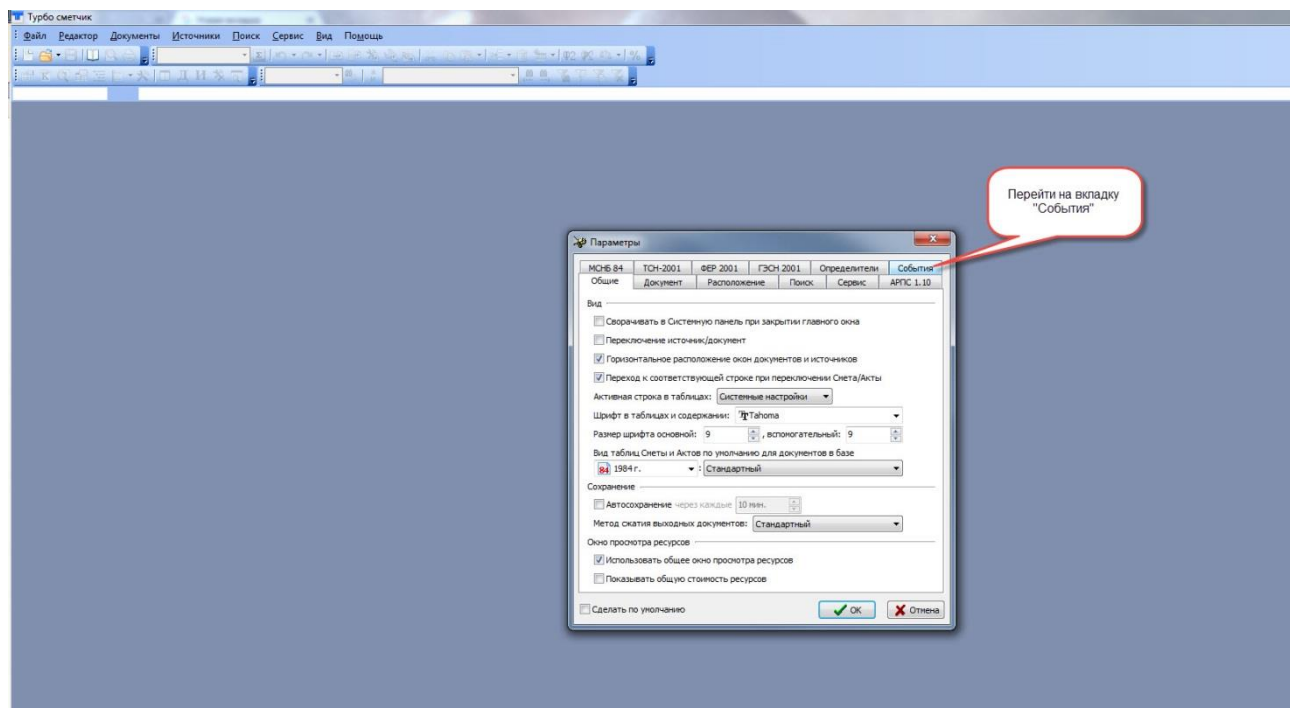


Настройка и работа с плагином КСба в программе Турбо сметчик

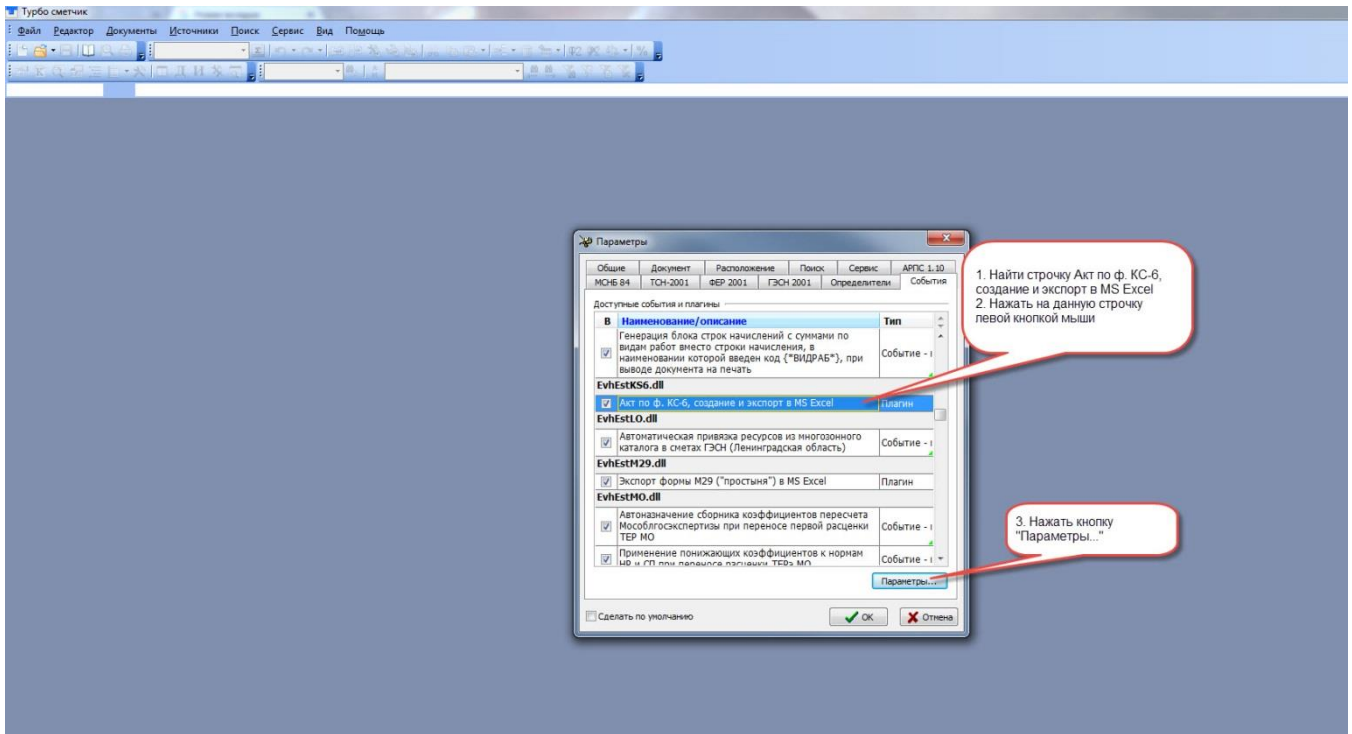
1. Файл EvhEstKS6.dll необходимо скопировать в папку последней сборки программы.
C:\Строительный эксперт\Builds\7114
Т.к. последняя актуальная версия 6.5.3 сборка 7114 то выбираем папку 7114, если стоит более новая версия сборки программы то выбрать ее.
2. Файл КСб-Простыня.xls необходимо скопировать в папку Template последней сборки программы.
C:\Строительный эксперт\Builds\7114\Template
3. Перезапустить программу Турбо сметчик, если она была открыта.
4. Открыть программу Турбо сметчик
5. Открыть параметры программы Турбо сметчик



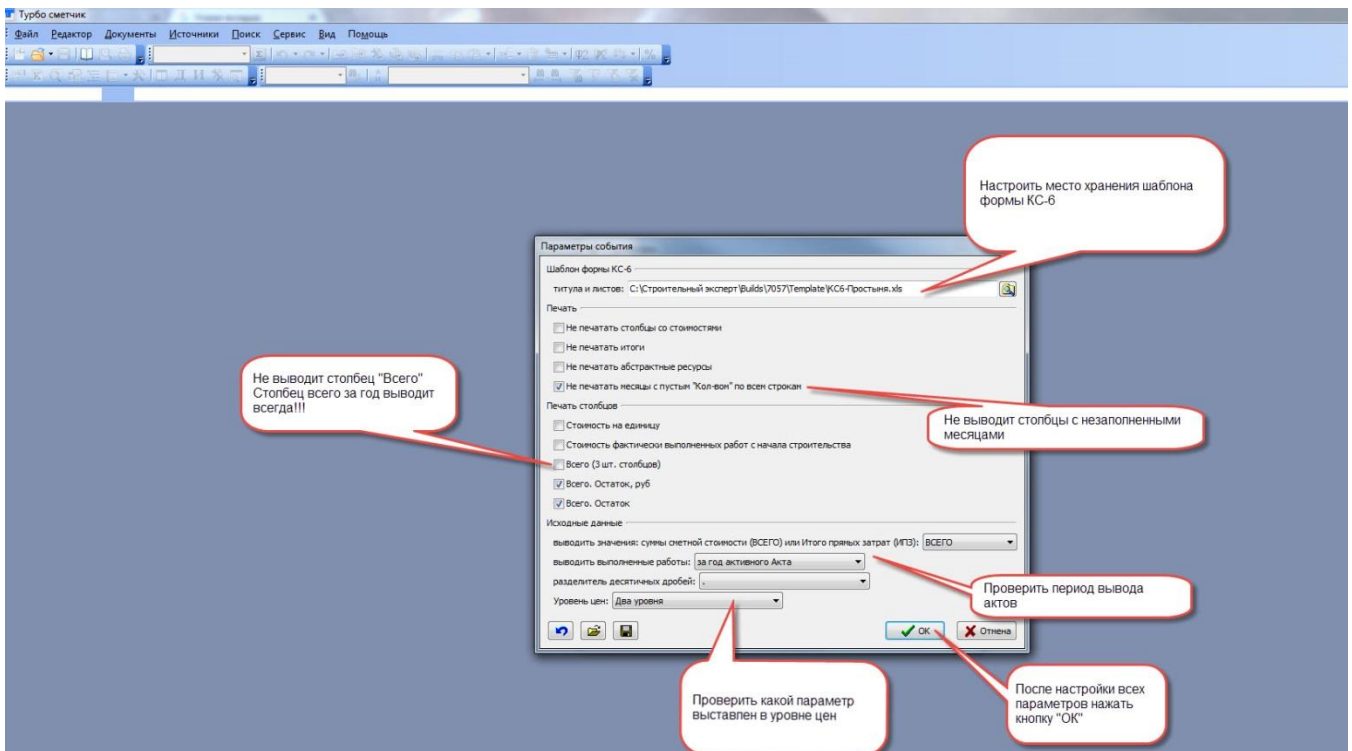
6. Перейти на вкладку «События»



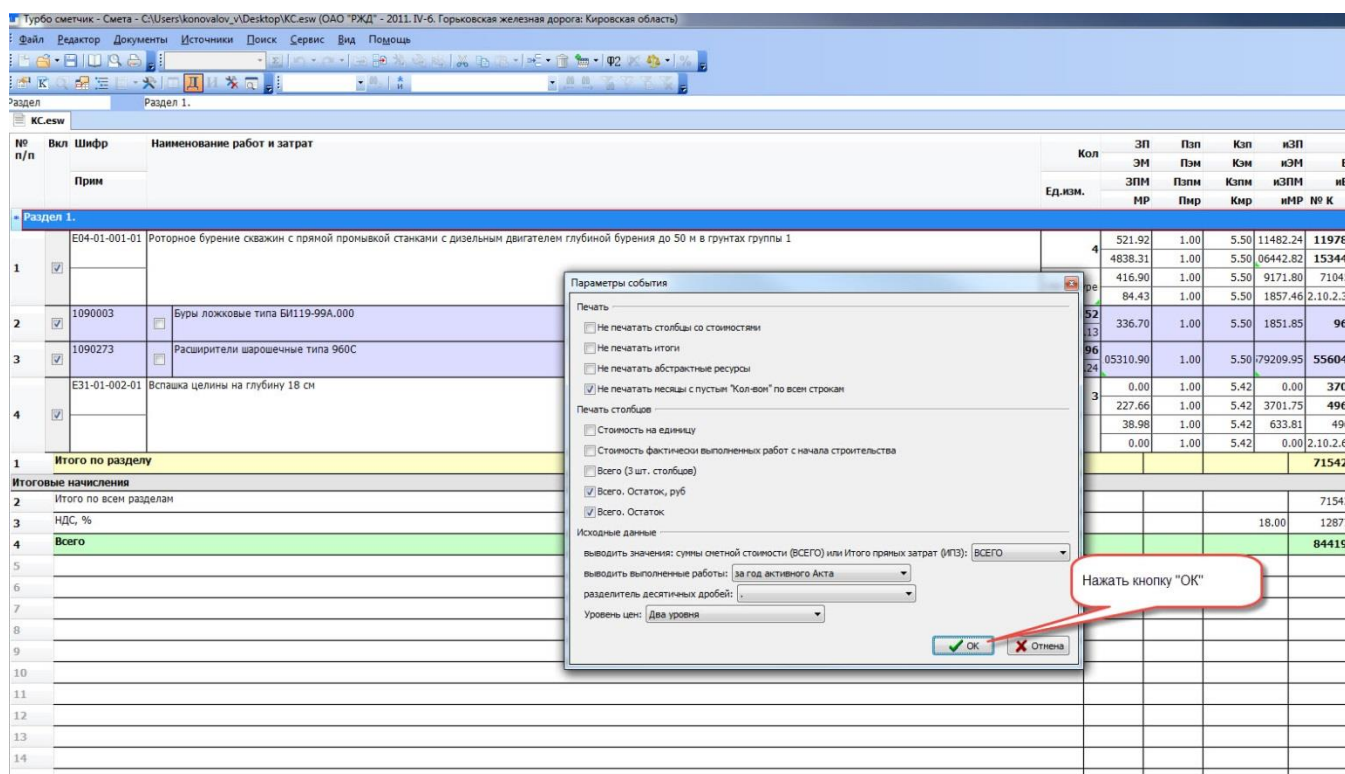
7. Найти плагин в списке событий



8. Настроить параметры работы плагина



11. Вывести на печать смету в форме КСб6



- 12. Файл Excel создается рядом с файлом сметы с пометкой «1» в конце названия документа. Повторная выгрузка формы через плагин будет создавать файл Excel с пометкой «2» и так далее.
- 13. Если на компьютере установлен Microsoft office 2016 может появляться проблема с открытием вкладки КСб. Для этого необходимо открыть документ с помощью libreoffice (правой кнопкой на файле – открыть с помощью – выбрать другую программу – libreoffice).
- 14. Настройка производится один раз. После настройки работы плагина см.п.10 и далее

Работа с базой РЖД, составление смет в «Турбосметчик»:

<https://www.all-smety.ru/company/news/vsya-pravda-o-baze-osnbzh-2001-i-spetsifika-sostavleniya-smet-dlya-rzhd/>