



Будущий BIM-сметчик. Инструменты BIM- сметчика

Ариадна Сабитова

Менеджер по развитию
направления «Сметные решения»



О КОМПАНИИ



Год основания — 1989



Команда более
100 IT-специалистов



Партнёрский канал более
100 дилеров и реселлеров
в России и странах СНГ

Крупнейший VALUE-ADDED
дистрибьютор САПР в РФ

Крупнейший в РФ дистрибьютор
AUTODESK с 1993 года

Фокусный дистрибьютор
AUTODESK по направлению АЕС



СОДЕРЖАНИЕ

- 01 | BIM-модель как источник информации для сметчика
- 02 | Возможности сметчика на различных этапах жизненного цикла BIM-проекта
- 03 | Инструменты сметчика
- 04 | Ответы на вопросы



Ариадна Сабитова

Менеджер по развитию
направления «Сметные
решения»

Компания CSD

 +7 (495) 269-63-00

 ariadna.sabitova@csd.ru

ΟΠΡΟΣ



В каком формате
может поступать
информация?



УНИВЕРСАЛЬНЫЕ ФОРМАТЫ



IFC

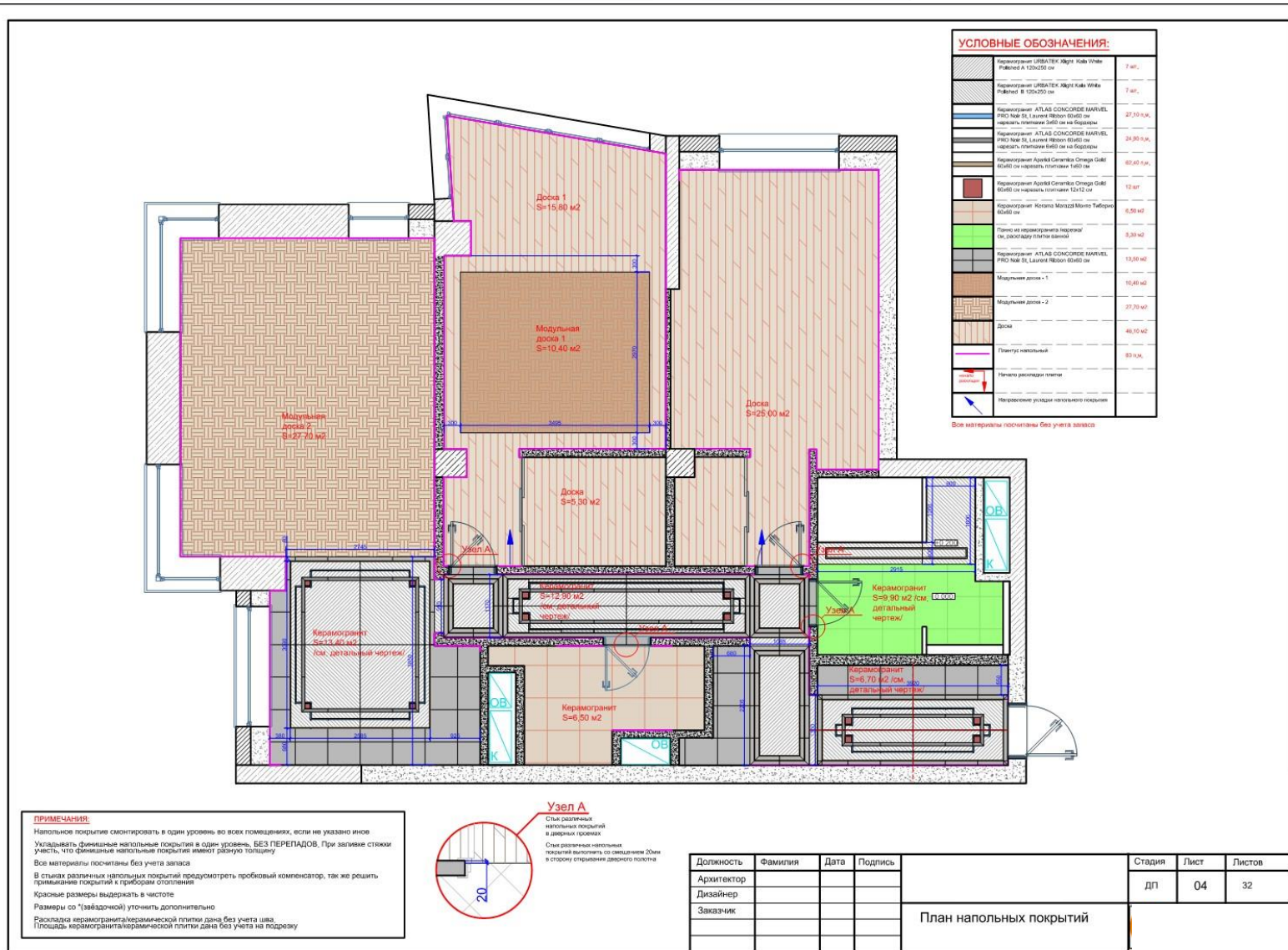
- **цифровая модель здания**
- **международный стандарт**



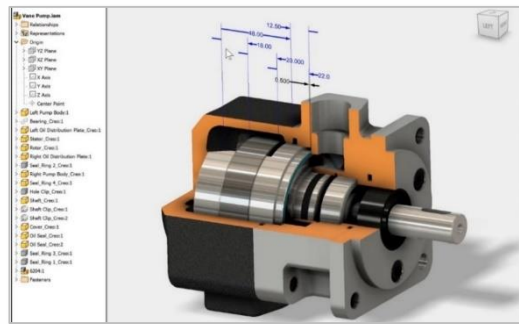
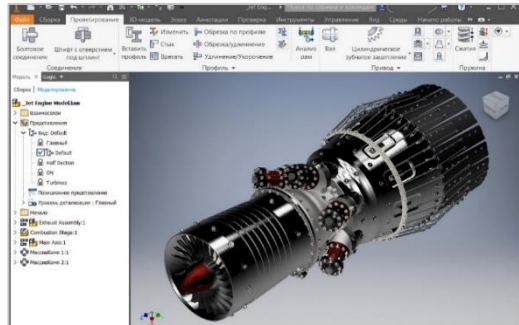
XML

- **универсальный формат**
- **используется СМЭВ**

МОДЕЛЬ И ПРОЕКТ



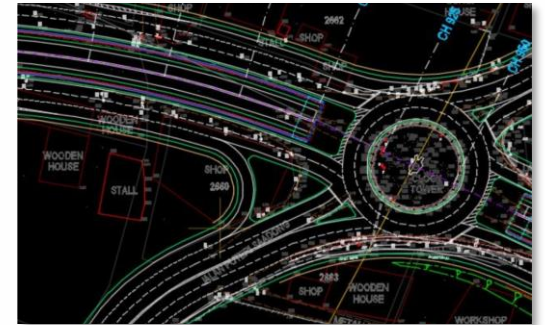
AUTODESK® INVENTOR®



AUTOCAD PLANT 3D



AUTODESK® CIVIL 3D®





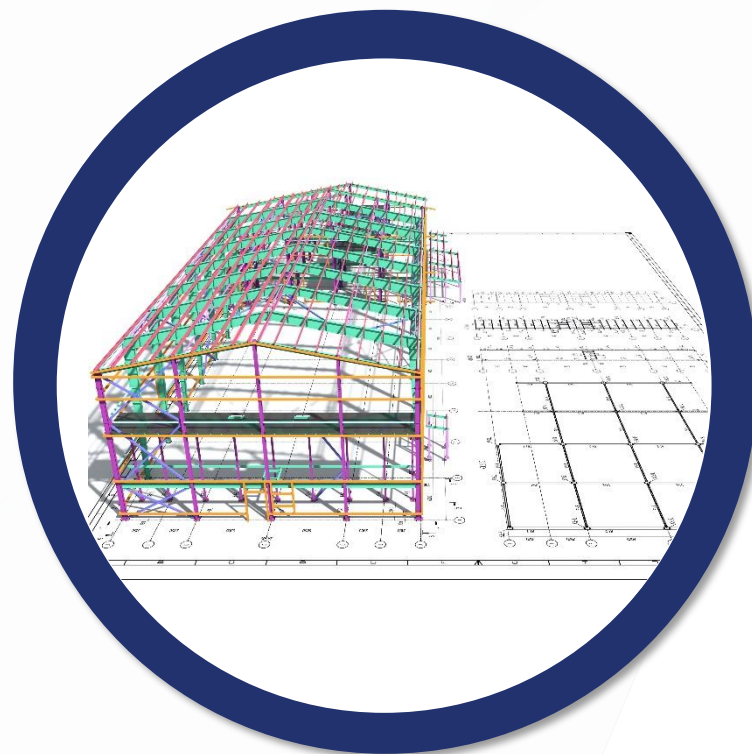
СПЕЦИФИКАЦИЯ PLANT 3D

| | A | B | C | D | E | F | G | H | I | J | K | L | M | N | O | P | Q | R | S | T | U | V | W | X | Y | Z |
|----|----------|-----------------|----------|-----------|----------|----------|-----------|----------|--------|---------|-----------|-----------|----------|-----------|----------|----------|----------|----------|---------|---------|---------|-----------|-----------|-------------|------|---|
| 1 | Полное о | Совмести | Изготови | Материал | Код мате | Полное о | Краткое с | Миниката | Размер | Идентиф | Стандарт | Определ | Расчетны | Тип соеди | Длина за | Обработк | Стандарт | Стандарт | Элемент | Наружны | Номинал | Положен | Положен | Отметка | У Кл | |
| 2 | Трубы бе | Трубы бесшовные | х | 12X18H10T | | 38x3 | Труба | 12X18H10 | 32 | сущ | ГОСТ 9941 | TYPE=PIPE | | PL | 0 | | | | mm | 38 | 32 | 43700 | 0 | 8484 | | |
| 3 | Трубы бе | Трубы бесшовные | х | 12X18H10T | | 273x6 | Труба | 12X18H10 | 250 | ХОВ | ГОСТ 9941 | TYPE=PIPE | | PL | 0 | | | | mm | 273 | 250 | 48125 | 1575 | 4750 | | |
| 4 | Трубы бе | Трубы бесшовные | г | 12X18H10T | | 89x4 | Труба | 12X18H10 | 80 | ХОВ | ГОСТ 9940 | TYPE=PIPE | | PL | 0 | | | | mm | 89 | 80 | 43420 | 700 | 6020 | | |
| 5 | Трубы бе | Трубы бесшовные | г | 12X18H10T | | 89x4 | Труба | 12X18H10 | 80 | сущ | ГОСТ 9940 | TYPE=PIPE | | PL | 0 | | | | mm | 89 | 80 | 43300 | 50 | 5400 | | |
| 6 | Трубы бе | Трубы бесшовные | х | 12X18H10T | | 32x3 | Труба | 12X18H10 | 25 | ХОВ | ГОСТ 9941 | TYPE=PIPE | | PL | 0 | | | | mm | 32 | 25 | 48000 | 1575 | 4614.440972 | | |
| 7 | Трубы бе | Трубы бесшовные | х | 12X18H10T | | 273x6 | Труба | 12X18H10 | 250 | ХОВ | ГОСТ 9941 | TYPE=PIPE | | PL | 0 | | | | mm | 273 | 250 | 43700 | 1134.7290 | 6350 | | |
| 8 | Трубы бе | Трубы бесшовные | х | 12X18H10T | | 32x3 | Труба | 12X18H10 | 25 | ХОВ | ГОСТ 9941 | TYPE=PIPE | | PL | 0 | | | | mm | 32 | 25 | 48200 | 1675 | 3600 | | |
| 9 | Трубы бе | Трубы бесшовные | х | 12X18H10T | | 38x3 | Труба | 12X18H10 | 32 | ХОВ | ГОСТ 9941 | TYPE=PIPE | | PL | 0 | | | | mm | 38 | 32 | 43700 | 0 | 6835.171188 | | |
| 10 | Трубы бе | Трубы бесшовные | х | 12X18H10T | | 32x3 | Труба | 12X18H10 | 25 | ХОВ | ГОСТ 9941 | TYPE=PIPE | | PL | 0 | | | | mm | 32 | 25 | 46171 | 1575 | 4614.440972 | | |
| 11 | Трубы бе | Трубы бесшовные | х | 12X18H10T | | 273x6 | Труба | 12X18H10 | 250 | ХОВ | ГОСТ 9941 | TYPE=PIPE | | PL | 0 | | | | mm | 273 | 250 | 44965.525 | 1865.3805 | 4750 | | |
| 12 | Трубы бе | Трубы бесшовные | г | 12X18H10T | | 89x4 | Труба | 12X18H10 | 80 | ХОВ | ГОСТ 9940 | TYPE=PIPE | | PL | 0 | | | | mm | 89 | 80 | 43300 | 50 | 5714 | | |
| 13 | Трубы бе | Трубы бесшовные | х | 12X18H10T | | 32x3 | Труба | 12X18H10 | 25 | ХОВ | ГОСТ 9941 | TYPE=PIPE | | PL | 0 | | | | mm | 32 | 25 | 48000 | 1575 | 4280.440972 | | |
| 14 | Трубы бе | Трубы бесшовные | х | 12X18H10T | | 32x3 | Труба | 12X18H10 | 25 | ХОВ | ГОСТ 9941 | TYPE=PIPE | | PL | 0 | | | | mm | 32 | 25 | 46171 | 1575 | 4280.440972 | | |
| 15 | Трубы бе | Трубы бесшовные | х | 12X18H10T | | 273x6 | Труба | 12X18H10 | 250 | ХОВ | ГОСТ 9941 | TYPE=PIPE | | PL | 0 | | | | mm | 273 | 250 | 48500 | 1575 | 5275 | | |
| 16 | Трубы бе | Трубы бесшовные | х | 12X18H10T | | 273x6 | Труба | 12X18H10 | 250 | ХОВ | ГОСТ 9941 | TYPE=PIPE | | PL | 0 | | | | mm | 273 | 250 | 45785.834 | 1684.8349 | 4750 | | |
| 17 | Трубы бе | Трубы бесшовные | х | 12X18H10T | | 273x6 | Труба | 12X18H10 | 250 | ХОВ | ГОСТ 9941 | TYPE=PIPE | | PL | 0 | | | | mm | 273 | 250 | 48500 | 900 | 5650 | | |
| 18 | Трубы бе | Трубы бесшовные | х | 12X18H10T | | 273x6 | Труба | 12X18H10 | 250 | ХОВ | ГОСТ 9941 | TYPE=PIPE | | PL | 0 | | | | mm | 273 | 250 | 46291 | 1575 | 4750 | | |
| 19 | Трубы бе | Трубы бесшовные | х | 12X18H10T | | 32x3 | Труба | 12X18H10 | 25 | ХОВ | ГОСТ 9941 | TYPE=PIPE | | PL | 0 | | | | mm | 32 | 25 | 46271 | 1575 | 3600 | | |
| 20 | Трубы бе | Трубы бесшовные | х | 12X18H10T | | 273x6 | Труба | 12X18H10 | 250 | ХОВ | ГОСТ 9941 | TYPE=PIPE | | PL | 0 | | | | mm | 273 | 250 | 43887.5 | 1459.4885 | 6350 | | |
| 21 | Трубы бе | Трубы бесшовные | х | 12X18H10T | | 57x3 | Труба | 12X18H10 | 50 | ХОВ | ГОСТ 9941 | TYPE=PIPE | | PL | 0 | | | | mm | 57 | 50 | 48200 | 1895.2639 | 5575 | | |
| 22 | Трубы бе | Трубы бесшовные | х | 12X18H10T | | 38x3 | Труба | 12X18H10 | 32 | сущ | ГОСТ 9941 | TYPE=PIPE | | PL | 0 | | | | mm | 38 | 32 | 43700 | 0 | 8300 | | |
| 23 | Трубы бе | Трубы бесшовные | х | 12X18H10T | | 57x3 | Труба | 12X18H10 | 50 | ХОВ | ГОСТ 9941 | TYPE=PIPE | | PL | 0 | | | | mm | 57 | 50 | 48200 | 1343.0846 | 5650 | | |
| 24 | Трубы бе | Трубы бесшовные | х | 12X18H10T | | 273x6 | Труба | 12X18H10 | 250 | ХОВ | ГОСТ 9941 | TYPE=PIPE | | PL | 0 | | | | mm | 273 | 250 | 44590.525 | 1865.3805 | 5975 | | |
| 25 | Трубы бе | Трубы бесшовные | г | 12X18H10T | | 89x4 | Труба | 12X18H10 | 80 | ХОВ | ГОСТ 9940 | TYPE=PIPE | | PL | 0 | | | | mm | 89 | 80 | 43300 | 170 | 6020 | | |
| 26 | Трубы бе | Трубы бесшовные | х | 12X18H10T | | 273x6 | Труба | 12X18H10 | 250 | ХОВ | ГОСТ 9941 | TYPE=PIPE | | PL | 0 | | | | mm | 273 | 250 | 43700 | 700 | 5868.0001 | | |

ВОЗМОЖНОСТИ ИСПОЛЬЗОВАНИЯ ИНФОРМАЦИИ ИЗ МОДЕЛИ НА РАЗЛИЧНЫХ ЭТАПАХ



ПЛАНИРОВАНИЕ



ПРОЕКТИРОВАНИЕ



РЕАЛИЗАЦИЯ



ЭКСПЛУАТАЦИЯ

ПЛАНИРОВАНИЕ И ПРОЕКТИРОВАНИЕ



Увеличение времени, доступного для работы над проектом



Ускорение работы



Полная автоматизация подсчета объемов работ



Уменьшение или полное исключение рутинных операций



Уменьшение или исключение влияния человеческого фактора



Контроль изменений в проекте

СТРОИТЕЛЬСТВО И ЭКСПЛУАТАЦИЯ



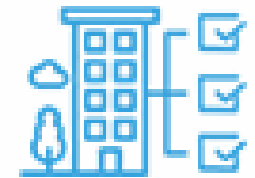
Автоматизация закрытия
объемов



Автоматизация
финансового планирования



Контроль изменений в
проекте



Структурированное
хранение всей информации
об объекте

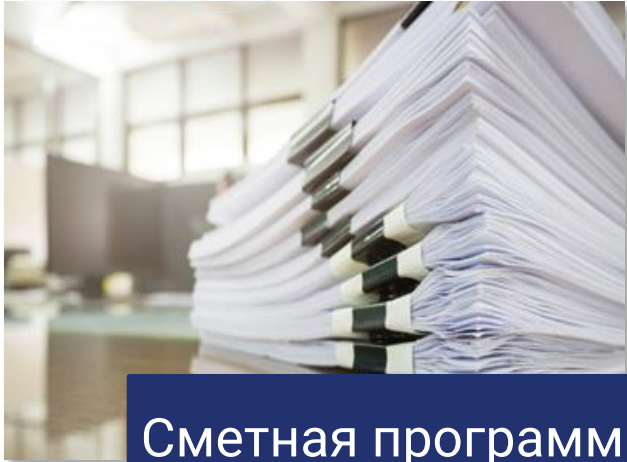
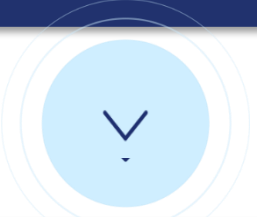
ИНСТРУМЕНТЫ СМЕТЧИКА



BIM-модель



 **Интеграционное решение**



Сметная программа



Доп. файлы

 **Визуализация**

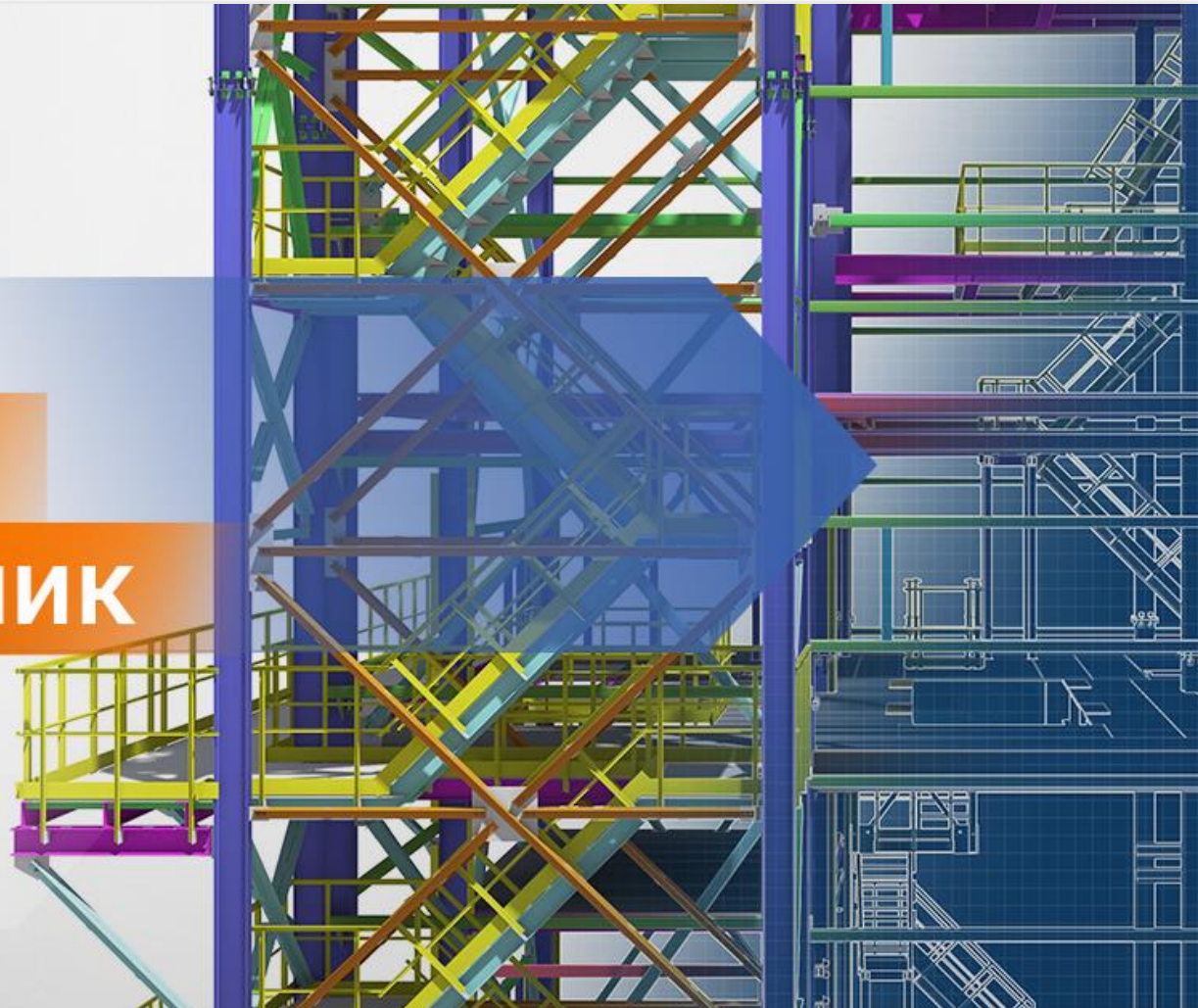
СЛЕДУЮЩИЙ ВЕБИНАР «ИНСТРУМЕНТЫ BIM-СМЕТЧИКА»

 5D смета

▶ СЕРИЯ
ВЕБИНАРОВ

**Будущий
BIM-сметчик**

**28 сентября
11:00 (МСК)**




ОТВЕТЫ НА ВОПРОСЫ



ДАВАЙТЕ ОБЩАТЬСЯ!

Ариадна Сабитова

Менеджер по развитию направления
«Сметные решения»

 +7 495 269-63-00

 ariadna.sabitova@csd.ru

 5dsmeta.ru

